

GARAPAGOS PRESS

ガラパゴス プレス

vol.10



リテラはNETISにおいて
「平成22年度準推奨技術」

(新技術活用システム検討会議(国土交通省))」

GARAPAGOS RETERRA

に選定されました。【2008年には「設計比較対象技術」に指定】

「自走式土質改良機 リテラ」とは？

●技術名称：リテラ (BZ210・BZ200・BZ120)

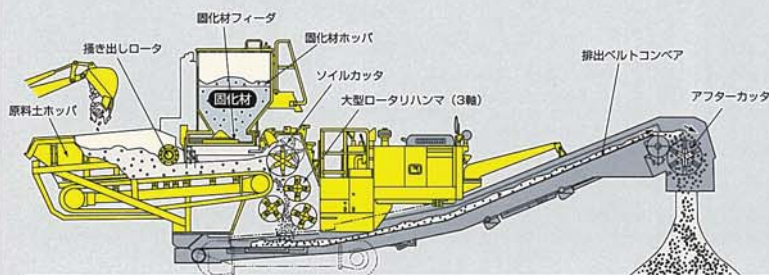
●登録番号：KK-980067-V

技術の概要

自走式土質改良機リテラは現場内での安定処理工等において、固化材を原料土に均質に混合できるので、固化材使用量縮減、工期短縮や改良品質の向上が期待できます。また、粉塵発生も抑制され、周辺環境への影響抑制も期待できます。従来はバックホウ混合が一般的です。



リテラBZ210外観



リテラによる土質改良の流れ

適用分野

- ◇道路(路体盛土、路床盛土等)
- ◇基礎地盤改良 ◇工作物埋め戻し
- ◇下水道 ◇河川改修 ◇河川築堤
- ◇砂防(砂防CSG) ◇災害復旧
- ◇港湾 ◇汚染土壌対策
- ◇ストックヤードでの土質改良 等

「準推奨技術」のメリット

総合評価方式の審査で評価



総合評価方式において対象となる技術が提案された場合は、その審査において積極的に評価されます。

普及啓発・活用促進に向けた措置

工事成績評定で加点の対象 〈施工者希望型〉



「施工者希望型」において発注者が適切と判断する場合は工事成績評定の加点の対象となります。

「準推奨技術」とは？

公共工事等に関する技術の水準を一層高めるために選定された画期的な新技術で、推奨技術と位置づけるためには更なる発展を期待する部分がある新技術。



＜選定要件＞

従来に比べ
飛躍的な改善効果
を発揮

先駆的な技術、
幅広い活用の期待

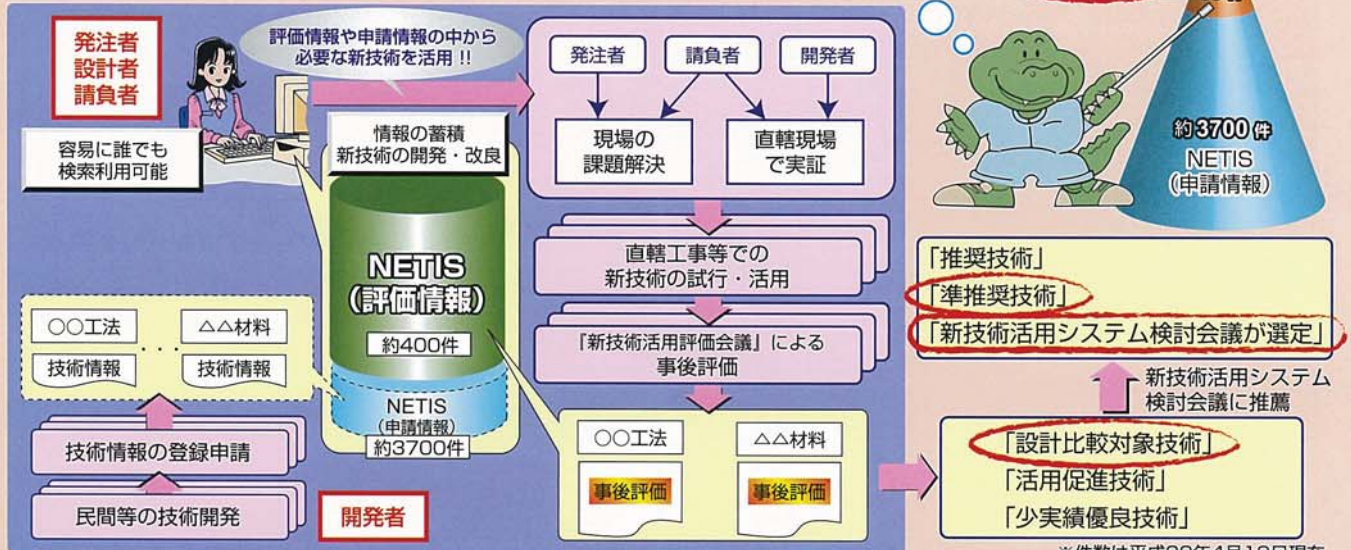
画期的な技術。
将来飛躍的な
活用効果の
改善の期待

独創的技術、
国際的先端技術、
先進諸国へ技術展開
の期待

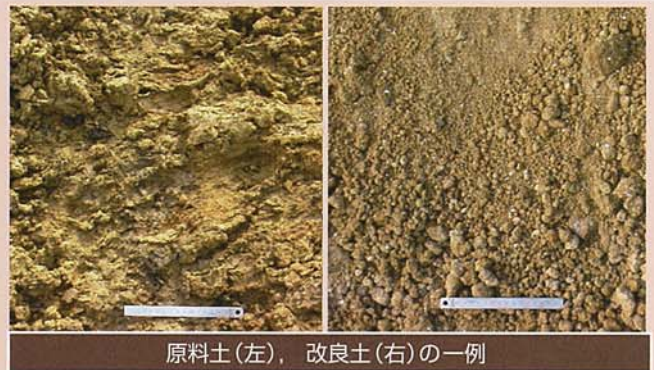
国内、国際的な
諸問題の
課題解決に貢献

NETIS (新技術情報提供システム)とは？

国土交通省が運用している新技術に係る情報を共有及び提供するためのデータベースです。平成10年度より運用を開始し、平成13年度よりインターネットで一般にも公開されています。有用な新技術の積極的な活用を推進するための仕組みです。



リテラの稼働事例



注意事項

- 活用促進に向けた措置は、国土交通省によって決められたものであり、コマツが保証するものではありません。
- 準推奨技術は毎年度見直しがあります。また、設計対象技術は2回目以降の活用効果評価によって見直される場合があります。
- 活用効果評価はリテラを活用した施工者の活用効果調査による集計結果であり、コマツが関与するものではありません。
- 「平成22年度準推奨技術(新技術活用システム検討会議(国土交通省))」という名称は、NETIS申請者が使用できる名称です。

●お問い合わせは …

KOMATSU

コマツ 国内販売本部

コマツ建機販売株式会社

マーケティング部

〒160-0004 東京都新宿区四谷4-34-1 アネックスビル1F

TEL.03-5312-6593 FAX.03-3352-3385

ガラバゴスシリーズに関する最新情報が満載!

<http://www.komatsu-kenki.co.jp/garapags>