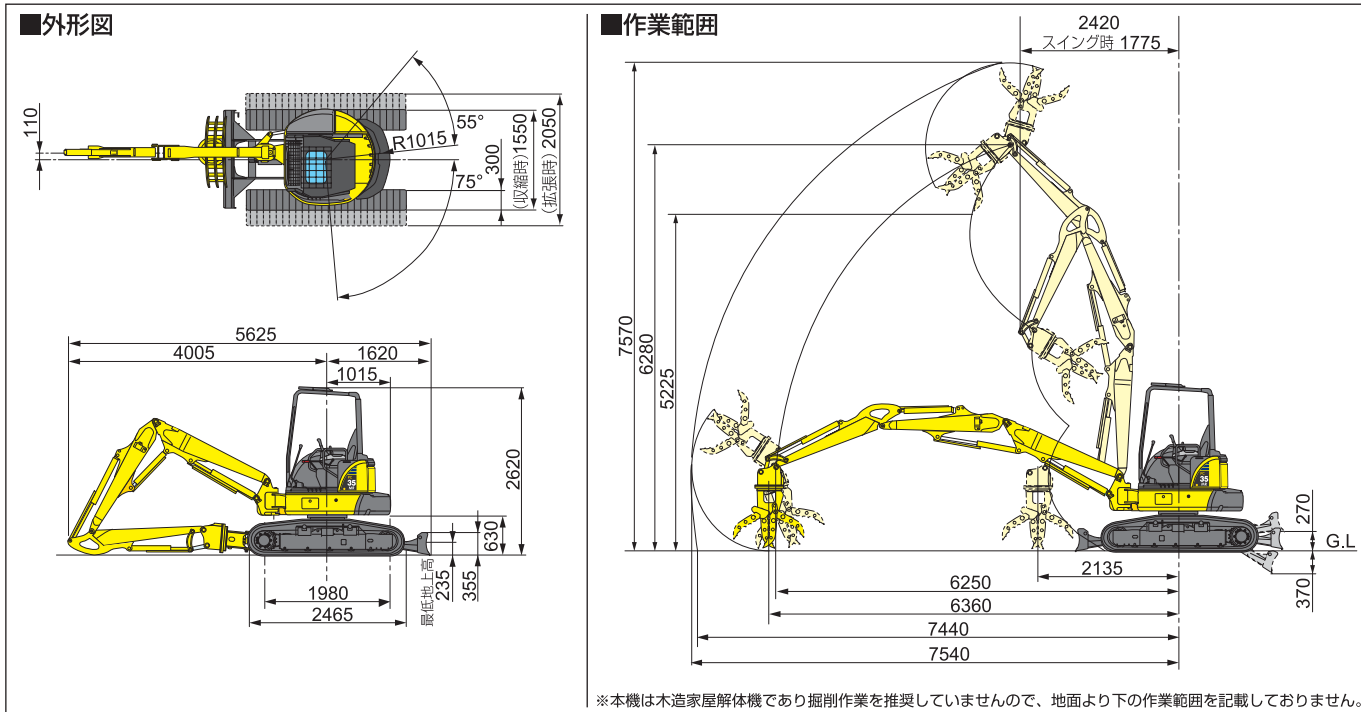




PC35MR-3 解体2ピースブーム仕様 木造家屋解体機



項目	単位	PC35MR-3 解体2ピースブーム仕様	
		キャノピ	キャブ
▼仕様			
機械質量	kg	4860	5035
機体質量	kg	3500	3675

▼性能		
全長	mm	5625
全幅 (収縮 / 拡張)	mm	1550/2050
全高	mm	2620 2610
後端旋回半径	mm	1015
クローラ全長	mm	2465
クローラ中心距離 (収縮 / 拡張)	mm	1250/1750
走行速度 Hi	km/h	3.2
Lo	km/h	1.9
旋回速度	rpm	9
ブームスイング角度	度	左 75 / 右 55
接地圧	kPa [kgf/cm ²]	38.5 [0.39] 39.9 [0.41]
登坂能力	度	30

▼エンジン		
名称	—	コマツ3D88E-6
形式	—	直接噴射式
総排気量	ℓ [cc]	1.642 [1642]
定格出力	kW/rpm [PS/rpm]	21.4/2400 [29.1/2400]

単位は国際単位系によるSI単位表示。〔 〕内は従来の単位表示を併記したものです。

- 本機の運転には「車輛系建設機械運転技能講習」の修了証が必要です。
- 本機をご使用するにあたっての注意事項の詳細は、取扱説明書をご覧下さい。
- 本機は改良のため、予告なく変更することがありますので、ご了承下さい。
- 掲載写真は一部販売車と異なる場合があります。

●お問い合わせは

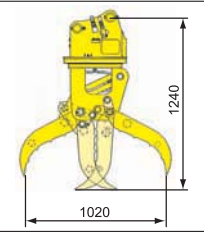
標準装備品	安全装置	その他装備
油圧システム ●圧力補償式CLSSシステム ●PPCリストコントロールレバー ●ブームストロークエンドクッション	安全装置 ●ROPS & OPGトップガード レベル1 ●前面スチールネット ●自動巻取り式シートベルト ●ロックレバー	その他装備 ●全旋回式油圧フォークグラップル ●防塵ネット (エアコン仕様除く) ●エアクリーナ・ダブルエレメント ●アンダーカバー付強化型レボフレーム ●クイックジョイント式パイロットホース ●リクライニングシート

●：標準仕様 (変更不可) ○：標準仕様 (変更可) ◯：選択仕様
△：受注対応オプションまたは開発予定 —：設定なし

仕様パターン	コード名	キャノピ MAV	キャブ MAW
ブーム	2ピースブーム	●	●
	1750mmアーム (解体2ピースブーム用)	○	○
アーム	1750mmアーム (4面強化解体2ピースブーム用)	○	○
	全旋回式油圧フォークグラップル	○	○
アタッチメント	フォークグラップルレス	○	○
	スケルトンバケット	△	△
ATT配管	2アクチュエータ (油圧フォークグラップル用)	●	●
	専用増量カウンタウエイト	●	●
トラックフレーム	可変ゲージトラックフレーム	●	●
	ブレード (解体2ピースブーム用)	●	●
履帯	MTバット付鉄シュー (幅300mm)	○	○
	鉄シュー (幅300mm)	○	○
その他	前面スチールネット付ROPSキャノピ	●	●
	前面スチールネット付ROPSキャブ	—	—
	増設前照灯 (キャノピ用)	△	△
	増設前照灯 (キャブ用)	—	△
	ヒータ (キャノピ用)	○	○
	ヒータ (キャブ用)	—	○
	エアコン	—	○
	走行ベダル	○	○
	KOMTRAX	○	○
	レンチセット	●	●

※フォークグラップルレスを選択するときは「1750mmアーム(4面強化解体2ピースブーム用)」を選択してください。

アタッチメント (標準装備)		
名称	—	GF30RF
形式	—	全旋回式油圧フォークグラップル
質量	kg	210
爪先掴み力	kN(kgf)	8.8(900)



解体作業の作業性向上を実現 解体2ピースブーム仕様 木造家屋解体機 PC35MR-3

特定特殊自動車排出ガス基準適合車

解体作業を意のままに。情報発信ミニショベル 木造家屋解体機。



コマツ URL <http://www.komatsu.co.jp>
 問合せ先：コマツユーティリティ株式会社
 栃木工場 ワーキングギア事業室
 〒323-8567 栃木県小山市横倉新田110
 URL <http://www.komatsu-utility.co.jp>

進化はいま、真価へ。

情報発信ミニショベル **PC35MR-3** 解体2ピースブーム仕様

KOMTRAX 標準装備

狭い通路も難なく進入。解体作業を意のままに。
壊す解体から外す解体へ。手壊しから機械による分別解体へ。



情報発信ミニショベル

MR-3 KOMTRAX

車両が毎日報告連絡送信

お客様の大切な車両を
KOMTRAXがいつも見守っています。

コマツは全国のサービスネットでKOMTRAXをフル活用。車両をいつもベストコンディションでご使用いただけるように、お客様に「安心」と「信頼」を提供いたします。

KOMTRAXマイ建機ネット

車両の位置・稼働状況などをコマツ会員制ホームページ「E-KOMATSU.Net」(イーコマツネット)で無料でご覧いただくことができ、車両管理業務の効率化に貢献します。

ジャストオンサービス

コマツでは、KOMTRAXを活用した高付加価値アフターサービスをジャストオンサービスと呼びお客様の車両の保守向上、休車時間短縮のために取り組んでいます。



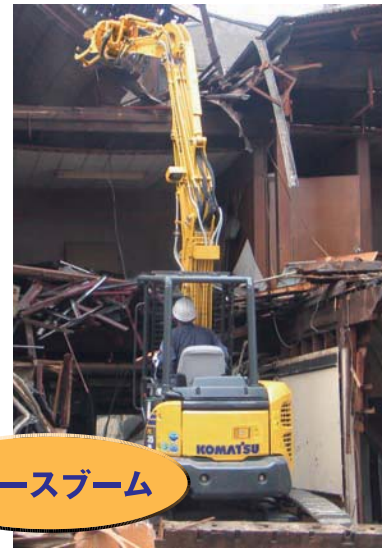
広範囲で自由自在な
作業性

作業範囲

最大作業高さ：7570mm
(最大アーム先端ピン高さ：6280mm)
グラップル垂直最大半径：6360mm
グラップル垂直最小半径：2135mm



2ピースブーム



ワイドな作業範囲

7mを越えて木造家屋の2階の屋根まで届く高さ、手前足元にも手が届く懐の深さを兼ね備えた作業範囲を確保しました。リーチが長く懐が深いので、機械の移動を最小限に抑えた作業が可能になり、解体物を建物の奥から手前まで効率良く運び出せます。さらに、2クラス上のブームシリンダを採用することにより、力強い作業を可能にしました。



自由自在の掴み作業



**全旋回式油圧
フォークグラップル**



360°回転の全旋回式油圧フォークグラップルを標準装備。壁・梁・垂木など部位に応じて様々な方向での「掴み」「取外し」が可能であり、作業効率が大幅に向上します。さらに、高さと懐の深さ、掴みの自由度は、解体物をダンプに積み込む際に威力を発揮します。

パワフルな牽引力

2クラス上の走行モータを採用。牽引力を向上しました。



各種アタッチメントに対応



油圧式フォーク、機械式フォーク、油圧ブレーカ、スケルトンバケット*等、各種アタッチメントが装着出来るので、1台で効率良く作業できます。

*バケット作業は、地面整正および積み込みのみ使用が可能です。



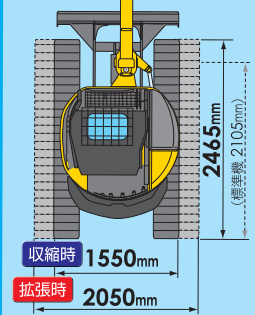
狭所進入性
と
作業安定性
の両立

状況に合わせて選べるゲージ幅

油圧式可変ゲージの採用により、ゲージを縮めて路地や裏庭など狭い通路を通って行くことが出来ます。また、現場ではゲージを上げ、広い踏み張り幅で優れた安定性を確保します。さらに、ロングクローラと専用増量カウンタウエイトを標準装備し、より高い安定性を確保しました。



油圧式可変ゲージ



一歩先を行く
**安全性
と
信頼性**



作業環境に応じた安全性と信頼性を追求

車体転倒時のオペレータ保護構造「ROPS」、落下物からオペレータを守る「OPGトップガードレベル1」、前面スチールネット等の採用により、安全性を向上させました。さらに、可変ゲージ収縮時の作業危険防止のため、作業機・旋回ロック機能を標準装備。ロック解除スイッチを「ON」にすると警報アラームが鳴ります。また、苛酷な作業環境から機械を守るため、粉塵対策、ブーム・アーム・バケットシリンダカバー装着、各部の強化等、様々な装備で信頼性を追求しました。



地球にも周囲の環境にも細心の配慮

●特定特殊自動車排出ガス基準適合車
環境にやさしいクリーンエンジンを搭載しています。



●国土交通省 超低騒音型建設機械
都市型工事や夜間工事でも安心して作業出来ます。

