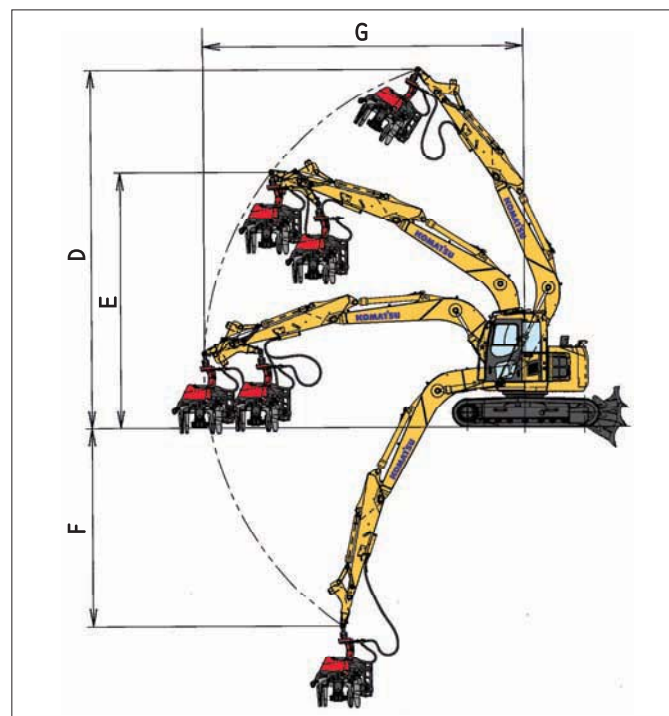
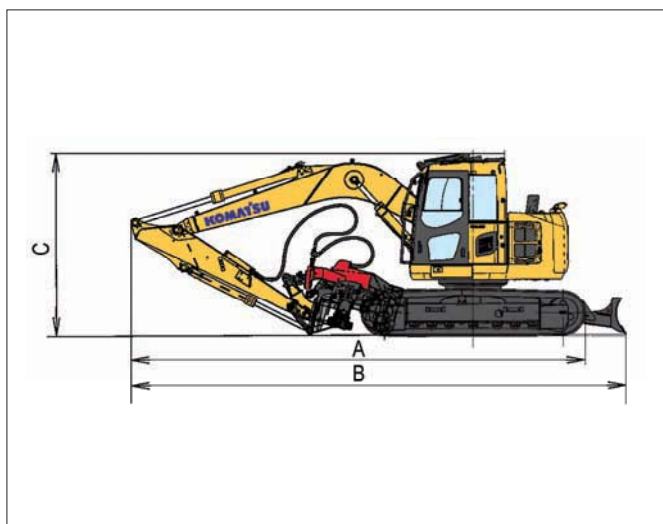


■ 作業範囲図



■ 輸送姿勢図



・上記の輸送姿勢図はPC78US-8/PC120-8の、キャブがブームより高い場合の図になります。PC138US-8/PC160LC-8はブームがキャブより高くなります。

■ 仕様

項目	単位	PC78US-8	PC138US-8	※PC120-8	PC160LC-8		
特定特殊自動車 届出型式		コマツPC213	コマツPC189	コマツPC202	コマツPC214		
エンジン指定型式		コマツSAA4D95LE-5-C	コマツSAA4D95LE-5-A	コマツSAA4D95LE-5-A	コマツSAA4D107E-1-A		
ハーベスタ・プロセッサ仕様							
機械質量	ブレード無し	kg	-	14570	18900		
	強化ブレード付	kg	8630	15390	20040		
定格出力 ネット(JIS D0006-1)	kW[PS]/rpm	41[55]/1950	68.4[93]/2200	68.4[93]/2200	86[117]/2200		
走行速度(低速/高速)	km/h	2.9/5.0	2.9/5.1	2.9/5.5	3.4/5.5		
旋回速度	rpm	10	11	11	12		
輸送時全長	ブレード無し	A	mm	-	7260	7590	8570
	強化ブレード付	B	mm	6270	7920	7920	8740
輸送時全高	C	mm	2730(キャブ上)	2820(ブーム上)	2845(キャブ上)	3035(ブーム上)	
全幅	mm	2330	2490	2490	2640		
最低地上高	mm	360	395	400	440		
タンブラ中心距離	mm	2235	2880	2880	3170		
後端旋回半径	mm	1330	1480	2190	2435		
最大到達高さ	D	mm	6550	8620	7845	8050	
最大到達高さ(ハーベスタ水平時)	E	mm	5445	6150	6145	8050	
最大到達深さ	F	mm	3540	4780	4850	5260	
最大到達半径	G	mm	5825	7700	7695	8250	
定格流量	L/min	160	230	230	305		
定格圧力	Mpa(kg/cm ²)	26.5(270)	24.5(250)	24.5(250)	30.0(305)		
適合ハーベスタ・プロセッサ		Valmet330DUO		Valmet350			

●機械質量は格納ブラケット及びハーベスタを含んだ質量です。●単位は国際単位系によるSI単位表示。[]内の非SI単位は参考値です。
 ●林内で当該車両を運転する場合は、「車両系建設機械運転技能講習修了証」の取得が望ましいです。●掲載写真は一部販売車と異なる場合があります。
 ●本機は改良のため、予告なく仕様変更することがありますので、ご了承下さい。 ※PC120-8 ハーベスタ・プロセッサ仕様車は2009年12月頃発売予定です。

●お問い合わせは

コマツ建機販売株式会社
 TEL.03-5312-6592
 URL <http://www.komatsu-kenki.co.jp>

KOMATSU

コマツ
 TEL.03-5561-3466
 〒107-8414 東京都港区赤坂2-3-6
 URL <http://www.komatsu.co.jp>

造材作業の生産性向上に貢献

ハーベスタ・プロセッサ仕様車

PC78US-8/PC138US-8
 PC120-8/PC160LC-8

伐倒/枝払い/玉切り/集材作業をこの1台で対応可能。
 オペレーション・コスト低減に最適の1台です。



PC78US-8



PC138US-8

写真の車両はオプション品を含みます。

KOMATSU

造材作業の生産性向上に貢献。ハーベスタ・プロセッサ仕様車

キャブガードや枯葉進入防止カバーおよび排気尾管カバー装備など、きめ細やかな配慮を実施。伐倒から枝払い、玉切り、集材まで、マルチに活躍する1台です。

(掲載写真はPC138US-8です)

伐倒



PC78US-8

枝払い



PC78US-8

集材



PC78US-8

玉切り



PC78US-8



PC160LC-8



PC160LC-8

輸送姿勢



PC160LC-8



PC78US-8



PC78US-8

Maxi Head

「もう1段上」の使いやすさを追求した高性能コントローラ



◆枯葉進入防止カバー&排気尾管カバーを装備

エンジンルームへの枯葉の進入防止及びオーバーヒートを防止します。



枯葉進入防止カバー



排気尾管カバー
枯葉進入防止シール

◆キャブスライド窓を採用

外部作業者との連携に便利なキャブスライド窓を採用しました。



◆キャブガードを装備

フロントフルガードとヘッドガードを標準装備。作業効率向上・安全性の向上に貢献します。



フロントフルガード



ヘッドガード

◆消火器を標準装備

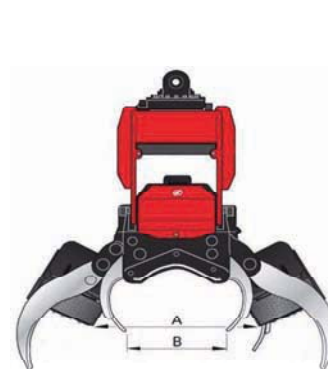
林業現場のオペレータの安全に配慮し、消火器を標準装備しました。



◆ハーベスタ・プロセッサ

Valmet330DUO

Valmet350



	単位	Valmet 330DUO	Valmet 350	
最大玉切り直径	mm	480	600	
最大枝払い直径	mm	280	400	
送材装置	ローラ形式	鉄ローラ		
	送材スピード	m/秒	0~4.5	0~5.0
	ローラ最大開き幅 A	mm	680	520
	ナイフ最大開き幅 B	mm	460	590
枝払い装置	可動ナイフ	枚	3	4
	固定ナイフ	枚	1	1
	グラブ用アーム	枚	2	-
玉切り装置	切断形式	油圧チェーンソー		
	ソープレート長さ	mm	540	750
アタッチメント質量	kg	750	980	
玉切り長さ計測装置	Maxi Head			
全高	mm	1400	1700	
全幅	mm	1360	1400	
適用ベースマシン		PC78US	PC120 PC138US PC160LC	