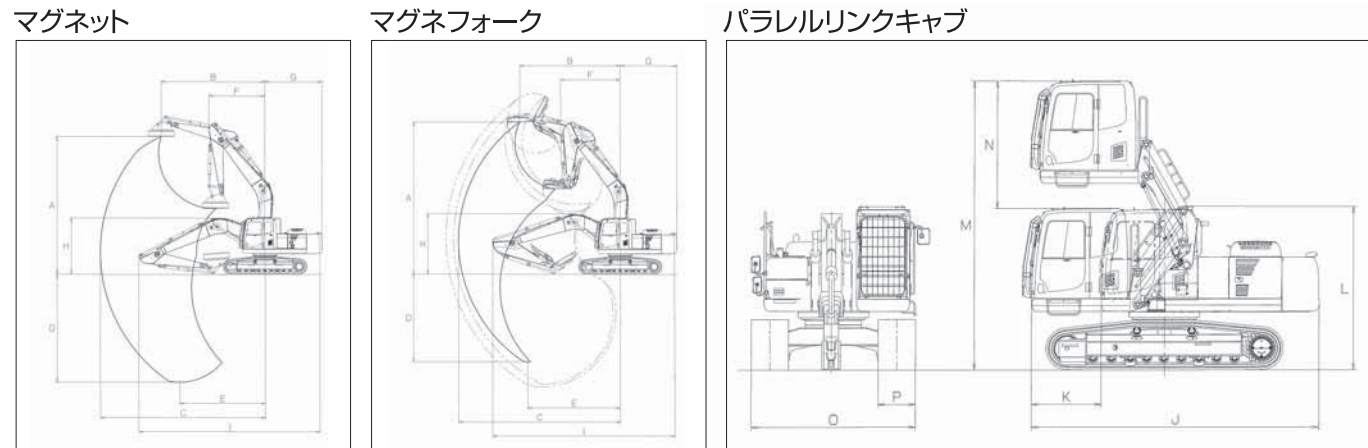


■ 外形図・作業範囲図



■ 主要諸元 (パラレルリンクキャブなし標準キャブでレベルガード付)

項目	マグネット仕様機						マグネフォーク仕様機	
	PC200-8N1	PC200LC-8N1	PC220-8N1	PC220LC-8N1	PC300-8	PC300LC-8	PC200LC-8N1	PC220LC-8N1
機械質量(マグネット含む)	kg	22000	25200	25700	26800	37000	38100	27500
マグネット外径	mm	Φ1170	Φ1370	Φ1370	Φ1370	Φ1570	Φ1570	Φ1370
マグネット質量	kg	1490	2280	2280	2280	3110	3110	2280
発電機出力	kVA	10	15	15	15	20	20	15
吸着能力60%ED*1 1級スクラップ相当(かさ比重1.3t/m ³)	kg	595	920	920	920	1250	1250	920
作業機アーム長さ	mm	2925	2925	3044	3044	3186	3186	2510
作業半径								
最大作業高さ	A	7315	7260	6715	6715	7860	7860	8290
最大高さ時作業半径	B	5480	5480	5970	5970	6855	6855	5665
最大作業半径	C	8715	8715	8995	8995	9650	9650	8970
最大作業深さ	D	5690	5745	6040	6040	6560	6560	4695
最大深さ時作業半径	E	4535	4535	4555	4555	6520	6520	5625
作業機最小旋回半径	F	2980	2980	3275	3275	3320	3320	3445
後端旋回半径	G	3030	3030	3050	3050	3730	3730	3050
格納時								
全高	H	2980	2980	3180	3180	3450	3450	3235
全長	I	9690	9690	9980	9980	11470	11470	10090

*1 ※マグネフォークのアーム長さは2.5mとなります。

*1 ●60%EDとは、1サイクルの作業工程でマグネットONで吸着する時間が60%以内、マグネットOFFで吸着しない時間が40%以上の使われ方の割合です。ONの比率が60%以上になるとマグネット部分のオーバーヒートにつながります。また、連続吸着時間は最大で6分以内で、その場合4分以上吸着しない状態が必要です。
●吸着能力はマグネットが冷えた状態の値です。連続稼働でマグネットが発熱しますと吸着能力は10~15%低下します。

■ パラレルリンクキャブ仕様機 (マグネット仕様・マグネフォーク仕様でレベルIIガード付)

項目	マグネット仕様機			マグネフォーク仕様機		
	PC200LC-8N1	PC220LC-8N1	PC300LC-8	PC200LC-8N1	PC220LC-8N1	
機械質量(マグネット/パラレルリンクキャブ含む)	kg	27300	28600	40000	27000	
パラレルリンク装置の質量	kg	1710	1710	1710	1710	
寸法	全長(キャブ下フレーム先端)	J	5485	5485	6310	5485
	キャブ飛出し量(対標準車のキャブ位置)	K	1310	1310	1310	1310
	格納位置	L	3075	3085	3195	3075
	最上昇位置	M	5430	5440	5540	5430
	キャブ上昇量	N	2400	2400	2400	2400
	全幅	O	3080	3280	3290	3080
	シュー幅	P	700	700	600	700
上昇の所要時間*2	sec	15	15	15	15	
下降の所要時間*2	sec	15	15	15	15	

*2: 上昇の所要時間は、キャブが格納位置から最上昇位置までの上昇時間を示します。下降の所要時間はその逆を示します。

●マグネット作業を行う場合は、マグネットサイズによる吸着能力に応じ、登録講習機関の行う「小型移動式クレーン運転技能講習」または「事業者による特別教育」を受講し、修了証を取得する必要があります。これに加え、「車両系建設機械運転技能講習」の修了証を取得することをお勧めします。また、マグネットを他のアタッチメントに交換して作業する場合は、「車両系建設機械運転技能講習」の修了証を取得する必要があります。

*3: マグネット径Φ1370mmの吸着能力(つり上げ荷重)は920kgで1トン未満であり「事業者による特別教育」ですが、安全意識向上のため「小型移動式クレーン運転技能講習」を受講され、修了証を取得される事をお勧めします。

- 本機は改良のため、予告なく仕様を変更することがありますので、ご了承ください。
- 本機をご利用される際の注意事項の詳細は、取扱説明書をご覧ください。
- 掲載写真は一部販売車と異なる場合があります。

●お問い合わせは

コマツ建機販売株式会社
TEL.03-5312-6590
URL <http://www.komatsu-kenki.co.jp>

■ 本機の運転資格及び、年次/月例検査の取扱い

	運転資格*3	年次/月例検査 [つり上げ能力 0.5トン以上~ 3トン未満]
マグネット専用車	事業者による特別教育または、小型移動式クレーン運転技能講習(車両系建設機械運転技能講習も推奨) ※マグネフォークはマグネット専用車となります。	移動式クレーン定期自主検査(月例・年次)
マグネットと他アタッチメント兼用車	事業者による特別教育または、小型移動式クレーン運転技能講習と車両系建設機械運転技能講習	移動式クレーン定期自主検査(月例・年次)と建設機械として定期自主検査(月例)及び特定自主検査(年1回)

KOMATSU

コマツ
TEL.03-5561-3466
〒107-8414 東京都港区赤坂2-3-6
URL <http://www.komatsu.co.jp>

スピーディな選別作業に威力を発揮

新パラレルリンクキャブ搭載

マグネット仕様機

マグネフォーク仕様機(フォーク付マグネット)

パラレルリンクキャブ仕様機(可動式ハイキャブ)

PC200-8/PC200LC-8/PC220-8/PC220LC-8/PC300-8/PC300LC-8



PC220-8
マグネット仕様機

PC220LC-8
パラレルリンクキャブ仕様機
(可動式ハイキャブ)

※写真はオプション品を含みます。

KOMATSU

作業機のパワーと高いマグネット吸着力を両立させたマグネット仕様機、フォークによるはさみ作業も可能なマグネフォーク仕様機、最大2.4mの上昇量で、高い視界性を持つ新平行リンクキャブ仕様機をラインナップしました。金属リサイクル現場で求められる、安全性・作業性・視界性を追及。スピーディーな選別作業に威力を発揮します。

■ マグネット仕様機

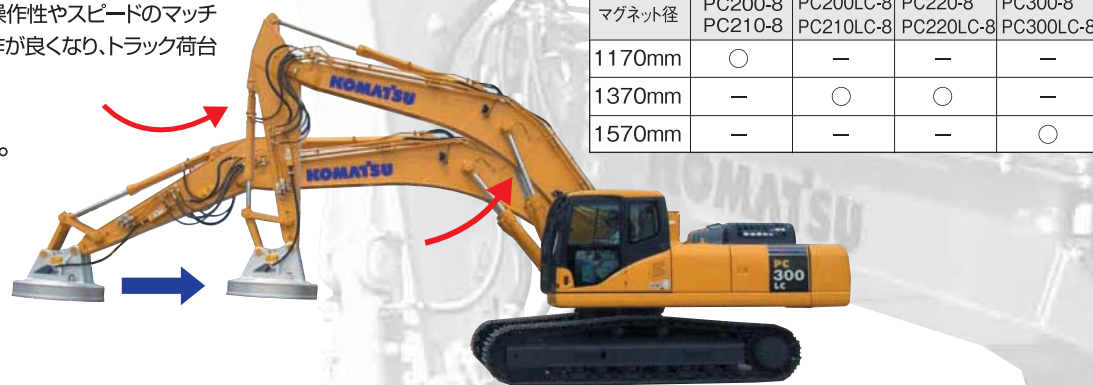
作業性 | オペレータの方の立場になって、作業のしやすさを向上。

作業機の複合操作性を向上。

ブーム上げとアーム引きの同時操作性やスピードのマッチングを向上しました。すき取り操作が良くなり、トラック荷台の底ざらいが容易になりました。

作業機の速度を最適化。停止ショックも改善。

マグネット質量に合わせた作業機や旋回スピードにチューニング。下げ停止等のショックを軽減し、乗り心地の良さを実現しています。

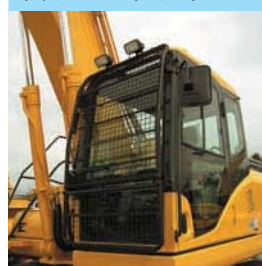


■機種別対応マグネット径

マグネット径	PC200-8 PC210-8	PC200LC-8 PC210LC-8	PC220-8 PC220LC-8	PC300-8 PC300LC-8
1170mm	○	—	—	—
1370mm	—	○	○	—
1570mm	—	—	—	○

安全性 | 作業をみつめ、安全のためにきめ細かな配慮を隔々へ。

キャブフロントガード



キャブフロントガードを標準装備。万一の飛散物からオペレータを守ります。(平行リンクキャブ選択時にはレベルIIが標準となります)

立入禁止表示



立入禁止デカールをブーム下面に貼り、周辺の作業者に対し注意を促します。

ブームシリンダ落下防止弁



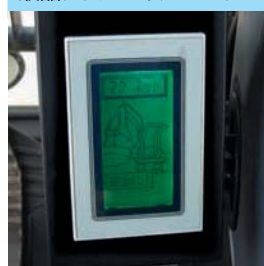
ブームシリンダに、ホース破損など万一のブーム回路破損に備え、落下防止弁を装備しました。

吸着力低下警告機能



車体側がエンジン回転ダウン(水温・油温のオーバーヒート)する前にあらかじめ警報を発します。回転ダウン(=磁気ダウン)を防止し、吸着物の急な落下を防止します。

液晶タッチパネルモニタ



見易さを向上した液晶モニタ。タッチパネル式で、表示内容の切り替えも簡単。異常発生時にはモニタ点滅とブザーでお知らせします。

■ マグネフォーク仕様機

マグネット質量に合わせた作業機や旋回スピードにチューニング。下げ停止等のショックを軽減し、乗り心地のよさを実現しています。



(平行リンクキャブ付車)

■機種別対応マグネット径

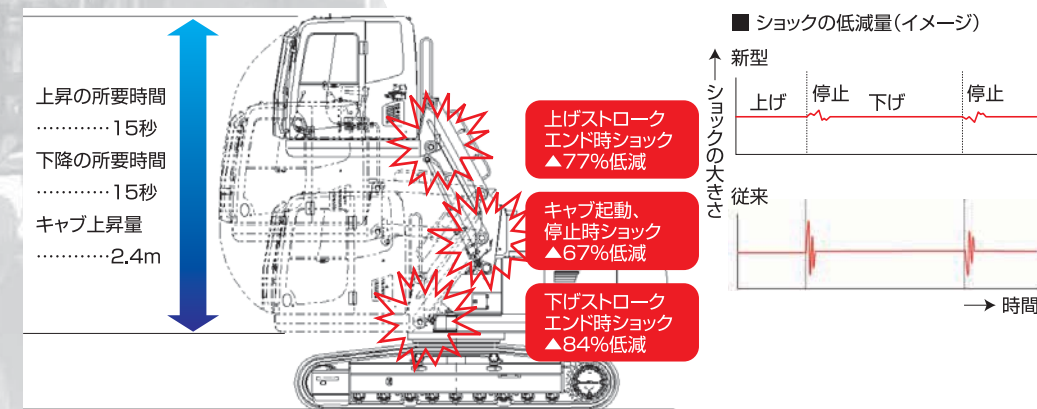
マグネット径	PC200LC-8	PC220LC-8
1170mm	○	—
1370mm	—	○

■ 平行リンクキャブ仕様機

新機能 | キャブ昇降時間、ショックの大幅改善を実現。

キャブの昇降時間40%短縮、起動停止ショック67%低減(自社従来機比)。

一般の可動式ハイキャブで言われている『遅い昇降スピード』『大きなショック』を大幅に改善し、オペレータの疲労軽減と高効率作業の維持に貢献する新平行リンクキャブを搭載しました。



操作スイッチの集中配置で操作性向上。

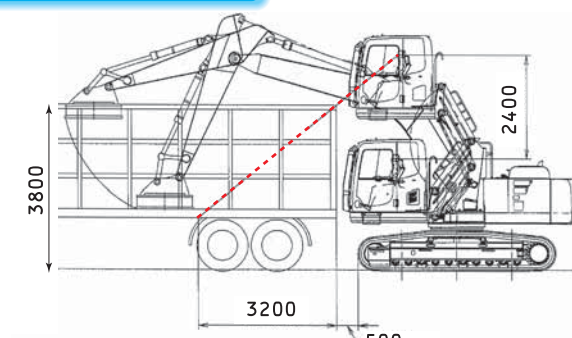
運転席右側にスイッチを集中し、操作を容易にすると同時に、安全性向上の機能も追加しました。



視界性 | 平行リンクキャブならではの、ワイドな視界性を確保。

キャブ上昇により視界性を向上。

最大上昇量は2.4m。キャブを上昇させることにより、トラック荷台内の視界を大幅に向上。キャブ内のスイッチ操作で任意の高さに上下します。

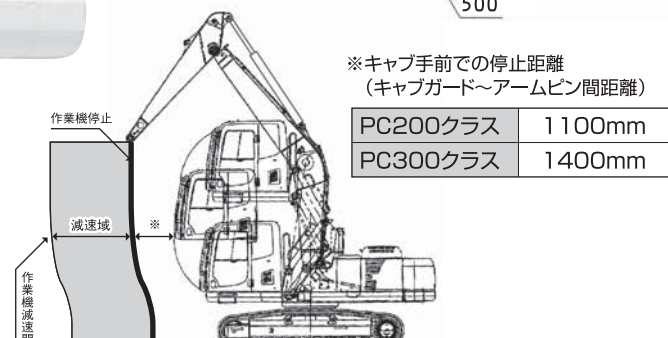


安全性 | 安心して作業できる環境を追求。

平行リンクキャブと作業機の干渉警報機能を搭載。

キャブ上昇・下降の全ポジションで、作業機がキャブに近づいた時に、干渉を回避するよう「干渉警報装置」を装備しています。作業機スピードをまず減速させるとともにブザーで警報を出し、最終的には設定された位置で作業機を停止させます。停止ショックも低減しています。

注意：標準仕様以外のアタッチメントや長尺物の荷の状態によっては、キャブに干渉する場合がありますので、十分注意して運転し、警報が出ましたら、干渉を回避する方向へゆっくり操作するなど安全措置をとって下さい。



万々に備えた安全機能も充実



緊急停止、下降スイッチ (キャブ内)

緊急停止、下降スイッチ (機体外)

大型ミラー増設

アンダーミラー

緊急脱出ハシゴ

レベルIIガード