

金属スクラップの減容化を実現

ダイナシヤー/ビッグシヤー

PC350LC-10/PC450LC-10

鋼板・鉄骨・鉄筋コンクリートなど、多様な素材の切断作業に対応。
さらに移動式のため、スクラップヤードだけでなく解体現場での稼働も可能です。
作業効率向上とコストダウンに貢献します。



ダイナシヤー

ビッグシヤー

写真はオプション品を含みます

KOMATSU

高い切断力と機動性を活かして、作業効率の向上を実現します。

シャー専用ベースマシンを開発。強度・安定性・作業性の向上を図るとともに、シャーの能力を最大限に引き出します。

標準装備内容

- 専用増設配管
- シャーの機能を100%活かす専用油圧システム
- フロントフルガード (ISOレベルI)
- フロントガラスにセキュリティフィルム貼付け
- 狭幅の一体型カウンタウエイト

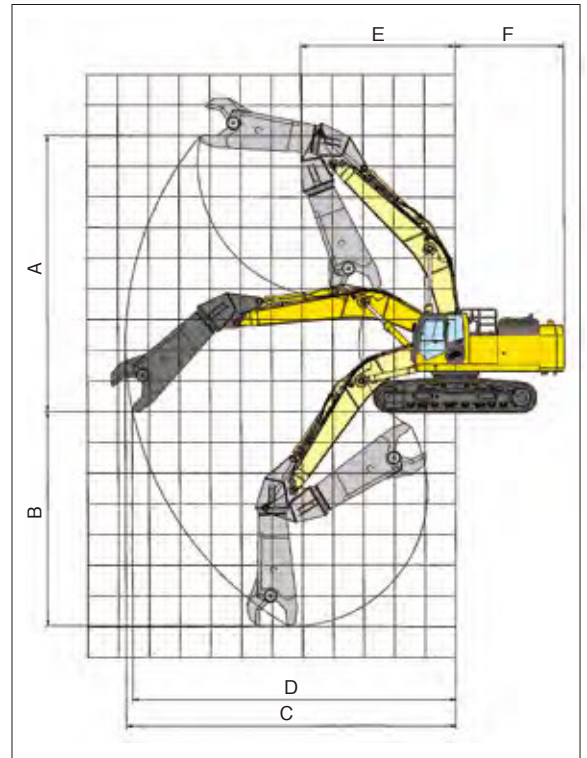


- 操作性の良いアタッチメントコントロールペダル
 - ・ 開閉 (右ペダル)
 - ・ 回転 (左ペダル)

仕様

		PC350LC-10		PC450LC-10	
		ダイナシャー JM5D2500R	ビッグシャー JABS350H-1	ダイナシャー JM5D3000R	ビッグシャー JABS450H-1
取付シャー型式	—				
取付シャー回転機構	—	360°回転	360°回転	360°回転	360°回転
機械質量 (シャー含む)	kg	39830	38980	53100	52500
シャー単体質量	kg	6950	6100	8100	7500
最大切断力 (先端部)	kN	2110	1850	2190	2000
最大切断力 (喉元部)	kN	11570	8100	13830	9690
I 型鋼 切断能力 ※1	mm	450×175	450×175	600×190	600×190
H 型鋼 切断能力 ※1	mm	350×350	300×300	400×400	400×400
丸鋼 切断能力 (Φ) ※1	mm	80	80	95	95
鋼管 切断能力 ※1	mm	500A	500A	560A	550A
鋼板 切断能力 ※1	mm	22	22	24	24
開口幅	mm	815	840	890	940
刃の奥行	mm	865	865	965	940
シャーの長さ	mm	4900	4895	5560	5300
作業範囲	A 最大切断可能高さ	mm	8555	8470	8950
	B 最大切断可能深さ	mm	6250	6130	6980
	C 最大切断可能半径	mm	9765	9625	10760
	D 最大切断可能床面半径	mm	9555	9400	10545
	E 作業機最小旋回半径	mm	4565	4650	5030
	F 後端旋回半径	mm	3595	3595	3645
格納時	① 全長	mm	11260	11300	11870
	② 全高	mm	3195	3195	3415

作業範囲図



外形図



- 機体質量3トン以上の掘削用機械の運転には、「車両系建設機械 (整地・運搬・積み込み用及び掘削用) 運転技術講習修了証」の取得が必要です。
- 機体質量3トン以上の解体用機械 (鉄骨切断機、コンクリート圧砕機、解体用つかみ機、ブレーカ) の運転には、「車両系建設機械 (解体用) 運転技能講習修了証」の取得が必要です。
- 平成25年7月の労働安全衛生法令改正に伴い、鉄骨切断具、コンクリート圧砕具を装着する場合は、キャブの前面フルガードが必要です。販売代理店へお問い合わせください。
- 本機をご利用される際の注意事項の詳細は取扱説明書をご覧ください。
- 本機は改良のため、予告なく変更することがありますのでご了承ください。
- 掲載写真は一部販売車と異なる場合があります。

【切断能力について※1】

各鋼の切断能力は、SS材 (普通鋼) を想定したものであり、材料の状態 (材質、厚さ、形状等)、油圧シヨベル本体及びシャーの状態により異なる場合があります。

【切断困難な対象物 (シャー以外での切断を推奨するもの)】

- ① 焼きが入ったような硬い材質は切断時の刃の損傷が大きく寿命が短くなります。
例：自動車のコイルスプリングやドライブシャフト、鉄道用レールなど
- ② 軟らかい材質は切断時に刃の隙間に入りやすくなります。普通鋼でも隙間管理は必要ですが軟らかい材質は更なる隙間管理が必要です。
例：アルミニウム系の薄物や、クロム系ステンレス製の薄物製品など
- ③ 薄板鋼板を何層にも重ねたものは、切断に至らない場合があります。
例：巻ロール状の薄板鋼板

●お問い合わせは

コマツ建機販売株式会社
TEL.03-5561-3433
URL <http://www.komatsu-kenki.co.jp>

KOMATSU

コマツ
TEL.03-5561-3466
〒107-8414 東京都港区赤坂2-3-6
URL <http://www.komatsu.co.jp>