

KOMATSU

PC20UU-5

PC
20uu

国土交通省第3次排出ガス基準適合車



いま、知性をこの手に。

KOMTRAX標準装備、NEW UUシリーズ登場。

情報発信ミニショベル

PC20UU-5

KOMTRAX標準装備

厳しい条件下での作業が多い都市土木現場。
特に管工事ではさまざまな制約が課せられます。
そんな現場に最適な機能と確かな基本性能で応える
超小旋回ミニショベルUUシリーズが、
KOMTRAXという先進の知性を標準装備して、
装いも新たに登場。
その優れた作業性と広い汎用性で、
都市型工事の作業領域を大きく広がります。



IT & KOMTRAX 情報発信ミニショベル

- KOMTRAX標準装備

WORKABILITY 高い汎用性と基本性能

- オフセット式ブーム
- 干渉防止システム
- 圧力補償式CLSS
- 走行2速
- 新デザインモニタ

DURABILITY & RELIABILITY 確かな耐久性と信頼性

- 作業機油圧ホース内蔵
- アームポテンショメータ内蔵
- オフセットポテンショメータ損傷防止カバー
- 鋳物カウンタウエイト
- ロックレバー
- 中ツバ方式下転輪

COMFORT & ECOLOGY 優れた快適性と環境性能

- 一体発泡成形リクライニングシート
- 国土交通省第3次排出ガス基準適合車
- 国土交通省超低騒音型建設機械

MAINTENANCE 容易な整備性

- フルオープン式サイドボンネット
- フロアマット
- 自動エア抜き
- 大型ドレンコック
- 油圧ホース点検窓
- X型トラックフレーム

情報発信ミニショベル

車両が毎日報告連絡送信

PC20UU-5 KOMTRAX

お客様の大切な車両を
KOMTRAXがいつも見守っています。

コマツは全国のサービスネットで
KOMTRAXをフル活用。車両をい
つもベストコンディションでご使
用いただけるように、お客様に「安心」
と「信頼」を提供いたします。



KOMTRAXマイ建機ネット

車両の位置・稼動状況などをコマツ会員制ホームページ「E-KOMATSU.Net」
(イーコマツネット)で、無料でご覧いただくことができ、車両管理業務の効率化
に貢献します。

ジャストオンサービス

コマツでは、KOMTRAXを活用した高付加価値アフターサービスをジャストオン
サービスと呼び、お客様の車両の保守向上、休車時間短縮のために取り組んでいます。

コマツオールサポートはお客様に
大きな安心と満足をご提供します。



ミニ建機5年間おまかせパック

定期点検・メンテナンスから故障修理まで、
定額でおまかせいただける保守サービスパッケージです。

新車購入時にご契約いただくと、取扱説明書にもとづく法定点検・メンテナ
ンスを代行し、エンジン、油圧機器、作業機(消耗品を除く)など、コマツの指定す
る装置が故障した場合、お客様負担1万円で修理致します。補償期間は5年間、
または稼動3,000時間経過のいずれか早い方までとなります。

セキュリティプラン

備えあれば憂いなし!
万が一の事故に備えるセキュリティプランもご用意!

盗難補償

機械が盗難された場合に
補償します。

対人・対物賠償補償

現場内外で起こった予期せぬ
賠償事故を補償します。

事故総合補償

盗難・賠償や自損事故までも補償
される総合的なプランです。

事故損害補償

機械の盗難とぶつけなどの
自損事故が補償されるプランです。

※盗難が補償されるプランに加入される場合は、KOMTRAXまたはコマツの指定する盗難予防装置の装着が必要となります。
※一部販売店ではお取り扱いしておりません。

W O R K A B I L I T Y

左右の溝掘削が自由自在な オフセット式ブーム

正面を向いたままで、
無理なくラクに左右の
側溝掘削ができます。
位置決めがしやすく、
簡単に直線に掘ること
ができ、断面もきれいに
仕上げられます。



バケットのキャノピへの接触を防ぐ 干渉防止システム

作業中にバケットがキャノピに接触しないようにコンピュータで
制御します。バケットが干渉領域に入ると警告の電子ブザーが
鳴り、さらに入り込むと作業機が自動的に停止します。

意のままに操作できる 圧力補償式CLSS

定評の油圧システム「圧力補償式CLSS」とコマツならではの
チューニング技術により、力強さと繊細さを兼ね備えた抜群の
操作性を実現。オペレータの意のままに操ることができ、効率
の良い作業が行えます。

走行速度が選べる 走行2速

作業中の移動や現場間の移動に
合わせて、走行速度が足元の走
行ペダルで選択できます。

Hi : 4.7km/h
Lo : 2.4km/h



見やすい 新デザインモニタ

視認性に優れた新デザイ
ンのモニタを採用。マシ
ンコンディションが一目
で確認できます。



作業機油圧ホース内蔵

障害物への接触から油圧ホースをガードします。



**オフセットポテンショメータ
損傷防止カバー装着**



**衝撃に強く耐久性に優れた
鋳物カウンタウエイト**



アームポテンショメータ内蔵

干渉防止システムなどのセンサ部の損傷を防ぎます。



ブームライト保護カバー



ロックレバー

降車時に作業機の油圧回路をロックして誤操作を防止します。

中ツバ方式下転輪

傾斜地でのステアリング走行時や、玉石の乗り越え時に起こる、ゴムシューの外れを防止します。

**どなたにもジャストフィットする
一体発泡成形リクライニングシート**

オペレーション姿勢が自在に設定できるリクライニング式シートを装備しています。また、シートは縫い目がなく防水性に優れた一体発泡成形。水洗いができるので、いつでも気持ち良く作業が行えます。



地球にも周囲の環境にも細心の配慮

- 国土交通省第3次排出ガス基準適合車
環境にやさしいクリーンエンジンを搭載しています。



- 国土交通省超低騒音型建設機械
都市型工事や夜間工事でも安心して作業できます。



日常点検がラクに行える フルオープン式サイドボンネット



- ① 点検間隔を延長するハイブリッドバッテリー
- ② 噴出し防止機構付ラジエータキャップ
- ③ サビない樹脂素材の燃料タンク
- ④ 給油状態が一目でわかる燃料目視ゲージ

水洗いができ清掃がラクなフロアマット



自動エア抜き

電磁フィードポンプの採用により、キースイッチON後、約60秒で自動的にエア抜きを完了します。

水抜きが簡単な 大型ドレンコックを装備

メンテナンスしやすい点検窓付の大型ドレンコックを装備。燃料タンクの水抜きが簡単に行えます。

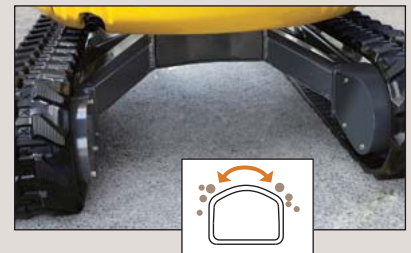


現場での点検が容易な 油圧ホース点検窓



泥落ち性に優れた X型トラックフレーム

泥が溜まりにくく落としやすい構造で、洗車や整備時の泥落とし作業時間を短縮します。



アタッチメント・オプション

パット付 鉄シュー

騒音や振動が低く、舗装路面を保護します。パットを外せば鉄シューとしても使用でき、現場に応じた使い分けが可能です。また、パットの摩耗・損傷時は1枚単位で交換可能なので経済的です。



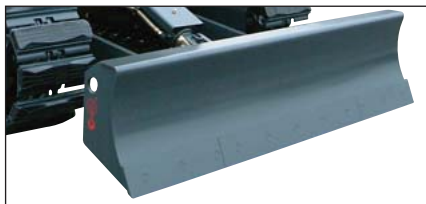
ロングアーム

通常のアームに比べて、作業範囲を拡大できます。最大掘削深さは2570mmです（標準アームの場合は2250mm）。

※作業範囲の詳細寸法は、作業範囲図の青色数値を参照してください。

強化ブレード (BOC付)

摩耗したエッジだけを簡単に交換できます。



xウエイト

高い安定性を確保。作業に応じて脱着可能です。

キャノピ用レインガード

後方より吹き付ける風雨からオペレータを保護します。

鉄シュー

耐久性が高く、履き換えも簡単です。

仕様パターン

●:標準仕様(変更不可) ○:標準仕様(変更可) ◎:選択仕様 △:受注対応オプション -:設定無し

コード名	STD	x仕様	アームクレーン仕様	配管仕様
	MAA	MAC	MAE	MAG
ブーム				
オフセットブーム	●	●	●	-
オフセットブーム配管付	-	-	-	●
アーム				
1010mm(STDアーム)	◎	◎	-	-
1010mm配管付アーム	-	-	-	◎
1010mmアームクレーン	-	-	●	-
1260mm(ロングアーム)	○	○	-	-
バケット(幅はサイドカッタ含む)				
0.066m³ 縦ピン(幅500mm)	◎	◎	◎	◎
0.033m³ 縦ピン(幅320mm)	○	○	○	○
0.044m³ 縦ピン(幅420mm)	○	○	○	○
0.08m³ 縦ピン(幅600mm)	○	○	-	○
カウンタウエイト				
xウエイト(増量ウエイト)	-	●	○	◎
ブレード				
STDブレード	◎	◎	◎	◎
強化ブレード(BOC付)	○	○	○	○
履帯				
一体式ゴムシュー(幅250mm)	◎	◎	◎	◎
バット付鉄シュー(幅250mm)	○	○	○	○
鉄シュー(幅250mm)	○	○	○	○
キャノピ				
キャノピ	●	●	●	●
ATT可能				
共用配管(1アクチュエータ2WAY)	-	-	-	●
任意選択オプション				
運転席装備				
レインガード	○	○	-	○
その他				
レンチセット(工具セット)	○	○	○	○
オプション				
ATT可能				
ブレーカ専用配管(現地装着)	△	△	-	-

注) ロングアームに装着するバケットやアタッチメントは、安定性を確保するために1ランク下のサイズのもの装着してください。
オプションには組合せによっては装着できない場合があります。オプション選定時に販売代理店にご相談ください。
バット付鉄シューのゴムバットは各メーカーのものを取り揃えておりますので、販売代理店にご相談ください。

標準装備品

油圧システム

- 圧力補償式CLSS油圧システム
- レバー式燃料コントロール
- ブームストロークエンドクッション

安全装置

- ロックレバー
- サーマルガード
- ファンガード
- 大型手すり

その他装備

- KOMTRAX
- 国土交通省第3次排出ガス基準適合エンジン
- ハイブリッドバッテリー
- 作業機ハロゲンライト
- 高力黄銅ブッシュ
- SCSブッシュ(バケット回り)
- ツールボックス
- クイックジョイント式パイロットホース

配管仕様

アタッチメント配管を装着した仕様です。

- xウエイト装着
- 三方切り換弁
- コントロールペダル
- ストップバルブ

アームクレーン仕様

移動式クレーン構造規格等に定められた安全装置を装備。バケット作業、クレーン作業の変更も簡単に行えます。吊り走行モードを追加しました。

最大定格荷重

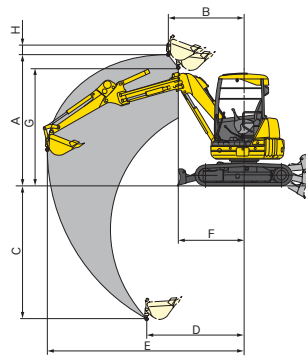
0.6t

JCA(日本クレーン協会)規格に適合

定格吊上荷重表

作業半径	定置吊り	吊り走行
1.58m	0.60t	0.30t
2m	0.35t	0.17t
2.2m	0.28t	0.14t
2.5m	0.22t	禁止
3.22m	0.17t	禁止

作業範囲図



作業範囲

項目	単位	値
機械質量	kg	2010
定格荷重	t	0.6
最大作業半径時定格荷重	t	0.17
A 最大地上揚程	mm	2650
B 最大地上揚程時作業半径	mm	1300
C 最大地下揚程	mm	1865
D 最大地下揚程時作業半径	mm	1640
E 最大作業半径(定置時)	mm	3220
F 最大作業半径(走行時)	mm	2200
G 最小作業半径	mm	1300
H 最小作業半径時揚程	mm	2650
フック長	mm	176
後端旋回半径	mm	725

(注)

アームクレーン運転には「移動式クレーン特別教育」と「玉掛け特別教育」の受講が必要です。アームクレーン仕様では燃料調節方式がダイヤル式になります。(ワンタッチデセル標準装備)



格納式フック
吊りフックはバケットリンク内に収納可能です。



モニタと水準器
選択スイッチにより各数値を表示します。

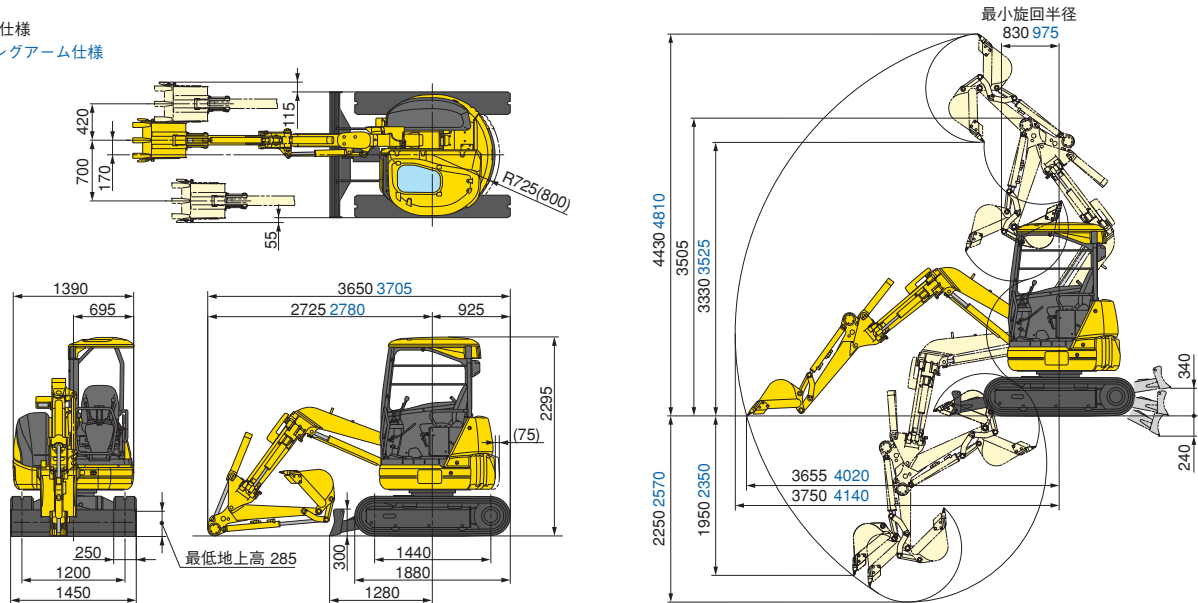
各種バケット

バケット容量	山積(新JIS)	(m³)	狭幅バケット		標準バケット	広幅バケット
			0.033	0.044	0.066	0.08
バケット幅	平積	(m³)	0.025	0.035	0.05	0.06
	サイドカッタ無	(mm)	250	350	430	530
	サイドカッタ含	(mm)	320	420	500	600
適用フロント(アーム種類)	標準アーム		◎	◎	◎	○
	ロングアーム		◎	◎	-	-

◎:一般作業用 ○:軽作業用 -:装着不可

外形図/作業範囲図

()内はx仕様
青色はロングアーム仕様



仕様

項目	単位	機種	PC20UU-5 (x仕様)
			キャノピ
仕様			
機械質量	kg		1960 (2115)
機体質量	kg		1500 (1655)
定格出力 ネット (JIS D0006-1)	kW/min ⁻¹ (PS/rpm)		15.5/2500 (21.0/2500)
標準バケット容量 (新JIS)	m ³		0.066
標準バケット幅<サイドカッタ含>	mm		430<500>
寸法			
全長 (輸送時)	mm		3650
全幅	mm		1450
全高 (輸送時)	mm		2295
後端旋回半径	mm		725 (800)
クローラシュー幅	mm		250
クローラ全長	mm		1880
クローラ中心距離	mm		1200
性能			
走行速度 Hi/Lo	km/h		4.7 / 2.4
旋回速度	min ⁻¹ (rpm)		9.0 (9.0)
バケットオフセット量	mm		左700 右420
接地圧	kPa (kgf/cm ²)		24.5 (25.5) [0.25 (0.26)]
登坂能力	度		30
最大掘削力 (バケット)	kN (kgf)		18.8 (1920)

項目	単位	機種	PC20UU-5 (x仕様)
			キャノピ
作業範囲			
最大掘削高さ	mm		4430
最大ダンプ高さ	mm		3330
最大掘削深さ	mm		2250
最大垂直掘削深さ	mm		1950
最大掘削半径	mm		3750
最大床面掘削半径	mm		3655
作業機最小旋回半径	mm		830
エンジン			
名称			コマツ3D76E-6
形式			4サイクル、水冷直列形、過流室式
総行程容積 (総排気量)	ℓ (cc)		1.116 (1116)
定格出力 グロス (JIS D0006-1)	kW/min ⁻¹ (PS/rpm)		15.7/2500 (21.4/2500)
各部装置構造			
ブレード	幅×高さ	mm	1450×300
走行装置	駆動方式		油圧駆動式
	走行ブレーキ形式		油圧式ロック
	シュー形式		一体式ゴムクローラ
油圧装置	油圧ポンプ形式		可変ピストン式×1、ギア式×1
	油圧モータ (走行/旋回)		可変ピストン式×2、固定ピストン式×1
	最大セット圧力	MPa (kgf/cm ²)	20.6 (210)
水・油類の容量			
燃料 (軽油)	ℓ		25
作動油 (交換油量)	ℓ		35 (21)
エンジン潤滑油 (交換油量)	ℓ		3.4 (3.0)
冷却水	ℓ		3.6

単位は国際単位系によるSI単位表示。〔 〕内の非SI単位は参考値です。

- 機体質量3トン未満の建設機械の運転には「車両系建設機械の運転業務に係る特別教育」の受講が必要です。コマツ教室にて特別教育/技能講習等を実施しておりますのでご利用ください。
- 本機をご利用される際の、注意事項の詳細は取扱説明書をご覧ください。●本機は改良のため、予告なく変更することがありますのでご了承ください。●掲載写真およびイラストは一部販売車と異なる場合があります。

お問い合わせは

コマツ建機販売株式会社
TEL 03-5312-6590
URL <http://www.komatsu-kenki.co.jp>

KOMATSU

コマツ URL <http://www.komatsu.co.jp>
コマツユーティリティ株式会社
〒323-8567 栃木県小山市機倉新田110 TEL 0285-28-8555
URL <http://www.komatsu-utility.co.jp>

■オペレータの養成・資格修得 (大型特殊 車両系建設機械講習等) のご相談はコマツの教育センターへ、コマツ教室

北海道センタ	TEL 011-377-3866	愛知センタ	TEL 0586-26-4111
栃木センタ	TEL 0285-83-5461	京都センタ	TEL 075-924-3050
群馬センタ	TEL 027-350-5356	大阪センタ	TEL 072-849-2063
埼玉センタ	TEL 04-2960-3366	奈良センタ	TEL 0743-68-3333
東京センタ	TEL 042-632-0635	中国センタ	TEL 086-281-2804
神奈川センタ	TEL 044-287-2071	四国センタ	TEL 0897-58-6631
静岡センタ	TEL 054-262-0005	九州センタ	TEL 092-935-4131
栗津センタ	TEL 0761-44-3930		