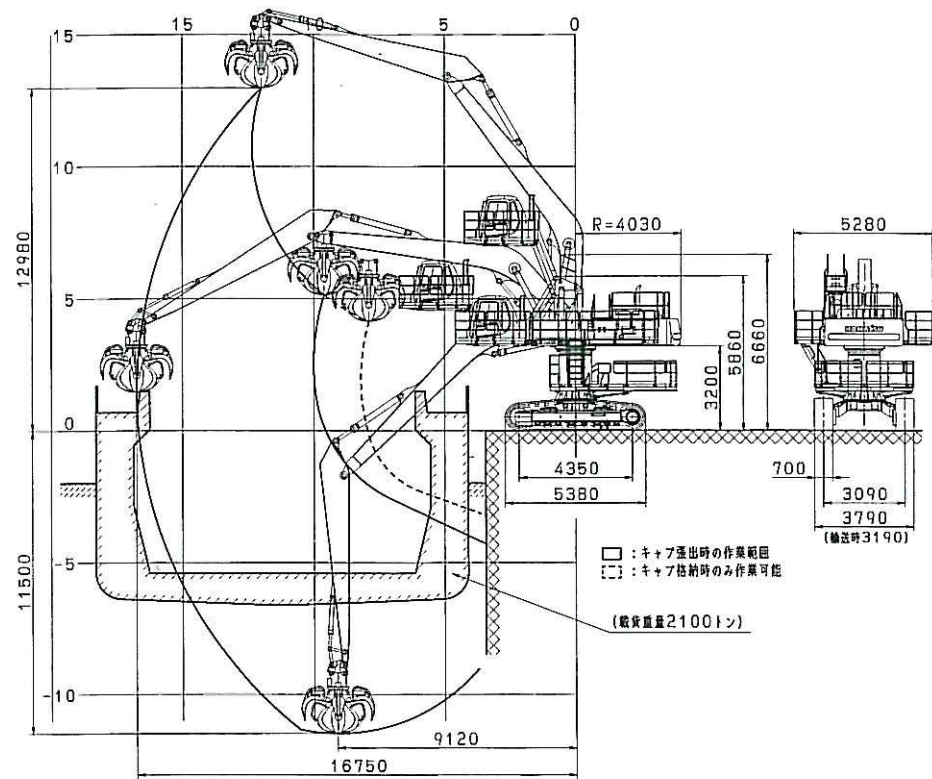


■グラブ仕様作業範囲



■主要諸元

項目	単位	値
仕様		
機械質量 (リフマグ、クイックカブラ装着時)	kg	60800
エンジン		
名称	—	コマツSA6D125E-2
形式	—	ターボ、アフタークーラー付、直接噴射式
総排気量	cc	11045
定格出力	kW/rpm [PS/rpm]	243/1950 [310/1950]
寸法		
全長	mm	15920
全幅	mm	5280
全高	mm	6660
後旋回半径	mm	4030
クローラ		
形式	—	フラットシュー
幅	mm	700
クローラ全長	mm	5380
クローラ中心距離	mm	3090
作業性能		
最大作業半径 (リフマグ/グラブ)*1	mm	16750/16750
最大作業高さ (リフマグ/グラブ)*1	mm	13260/12980
最大作業深さ (リフマグ/グラブ)*1	mm	10409/11500
走行速度 (Hi/Mid/Lo)	km/h	3.7/2.8/2.2
旋回速度	rpm	5.0
オペキャブ最大張出量 (旋回中心から)	mm	6760
オペキャブ上昇量 (格納位置から)	mm	3800
各部設置構造		
走行装置		
駆動方式	—	油圧駆動式
走行ブレーキ形式	—	油圧式ロック
履帯調整装置	—	グリース式
油圧装置		
油圧ポンプ形式	—	可変ピストン
油圧モータ (走行/旋回)	—	可変ピストン/固定ピストン
最大セット圧	MPa [kgf/cm ²]	34.8 [355]
水・油の容量		
燃料タンク	ℓ	605
作動油 (交換量)	ℓ	490 (270)
エンジン潤滑油 (交換量)	ℓ	38 (32)
旋回減速機 (交換量)	ℓ	21.5 (21.5)
終減速機 (左右各) (交換量)	ℓ	12 (11.5)
冷却水	ℓ	47

*1:クイックカブラ装着時

- 本機は改良のため、予告なく仕様を変更することがありますので、ご了承ください。
- 掲載写真は一部販売機と異なる場合があります。
- 本機をご利用される際の注意事項の詳細は、取扱説明書をご覧ください。

●お問い合わせは

KOMATSU

コマツ
営業本部 直轄事業部 物流・港湾営業部 TEL.03-5561-3456
〒107-8414 東京都港区赤坂2-3-6 URL: http://www.komatsu.co.jp

■装備品

ブーム	10500mm	●
アーム	7200mm	●
アタッチメント		
グラブ	0.8m ³	○
リフティングマグネット	φ1500mm	○
クラムシェル	1.0m ³	○
クイックカブラ (油圧式)		○
シュー	700mmフラット	●
アタッチメント配管 (2系統用、アーム先端クイックカブラ付き)		●
ダブルパラレルリンク式移動キャブ (干渉防止システム付き)		●
作業機エネルギー回収・再生装置		●
安全性		
過負荷警報 (モニター付き)		●
ブーム・アーム落下防止弁		●
キャブ落下防止弁		●
消火器		○
その他	防錆塗装	△

●:標準仕様 (変更不可) ○:選択仕様
○:標準仕様 (変更可) △:受注対応

■アタッチメント

項目	単位	値
リフティング マグネット		
マグネット径	mm	φ1520
発電機	—	油圧駆動内装式
質量	kg	3100
グラブ		
容量	m ³	0.8
最大開口幅	mm	2500
質量	kg	2500
クラムシェル		
容量	m ³	1.0
最大開口幅	mm	2800
旋回方式	—	油圧式360°
質量	kg	2250
クイックカブラ		
作動方式	—	油圧式
適応ピン径	mm	φ 80
質量	kg	340

■標準装備品

- 安全装置**
- ・サーマルガード
 - ・キャブ緊急下降装置
 - ・キャブリンク脱出用階段、手すり
 - ・大型整備デッキ (上部・下部)
 - ・ステップライト (タイム機能付き)
 - ・オイル飛散防止壁
 - ・シートベルト
 - ・フルカバーファンガード
 - ・アンダーミラー
 - ・飛散防止フィルム (右窓)
 - ・キャブ下前照灯
 - ・作業機エネルギー回収・再生装置

- オペレータキャブ内装備**
- ・ビスカスマウントキャブ
 - ・エアコン (外気導入式/新フロンガス対応)
 - ・チルト式サスペンションシート
 - ・フットレスト
 - ・フロアスルー対応マット
 - ・FM/AMラジオ
 - ・灰皿、シガライタ
 - ・角度調整式モニター (時計付き)
 - ・オートデセル
 - ・エンジン回転、油圧チェック機能
 - ・リモートワイバ (ウォッシュ付)
 - ・ホット&クールボックス

- 油圧システム**
- ・旋回揺れ戻し防止弁
 - ・メイン回路インラインフィルタ
 - ・旋回ロックスイッチ
 - ・発電機駆動用ポンプ、モータ (リフマグ仕様のみ)
- その他の装備**
- ・排ガス規制対応エンジン
 - ・エアクリータダブルエレメント
 - ・ウェーブフィンラジエータ
 - ・ラジエータ防じんネット
 - ・可変ケーシング
 - ・増量カウンタウエイト
 - ・大型工具箱
 - ・電動グリスガン (携帯式)
 - ・工具一式

港湾荷役用 マテリアルハンドラ LZ600

対象船
699
トン級

港湾荷役作業の効率化を実現。

さらなる効率化が求められる港湾荷役機械。マテリアルハンドラLZ600はサイクルタイムを飛躍的に短縮し、本船の積み込み・積み下ろしを速やかに行うハイポストタイプの荷役用機械です。安全性・作業量・効率性に優れ、多彩なアタッチメントでさまざまな原材料に対応します。



KOMATSU

港湾荷役作業がこんなに変わる！ 高機能充実のマテリアルハンドラLZ600

多種多彩なアイテムやマテリアルが混在し、高性能化・効率化が要求される港湾荷役作業。コマツの港湾荷役機械、マテリアルハンドラLZ600は、高い基本作業性能と他を寄せつけない先進の機能を搭載。オペレータの安全性を確保するとともに、作業量拡大とコスト低減を実現する港湾荷役ハンドラです。

安全性

港湾荷役作業をより安全に行うための、多彩な機能を搭載。

● 過負荷時警報機能を搭載

負荷が超過した場合、警報ブザーがお知らせ。また、吊り上げ時には荷重をモニタで表示します。

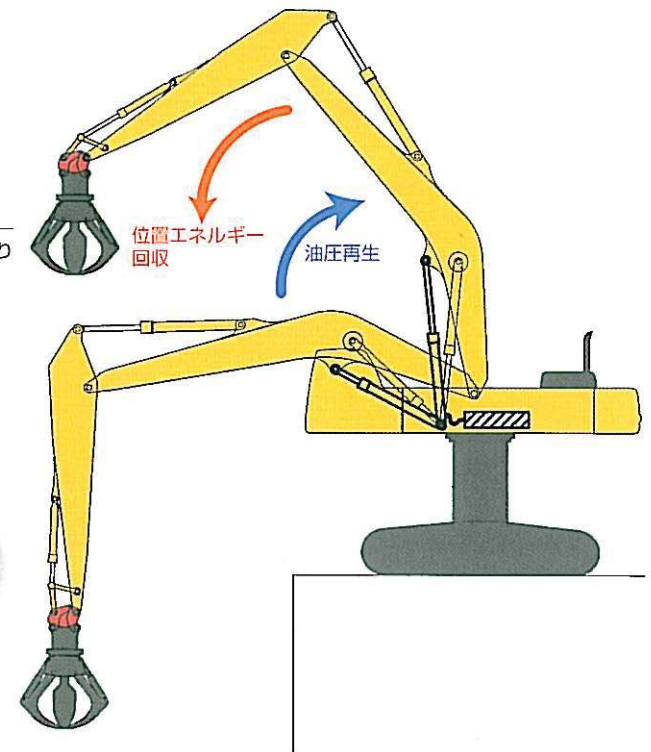


省コスト

コマツ独自の「省コスト設計」で、15~20%ものコスト低減を実現。

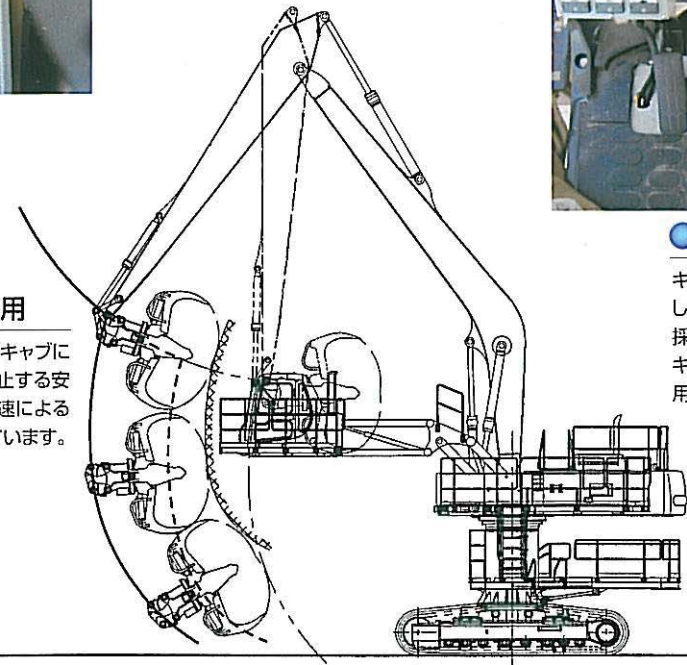
● 作業機エネルギー回収・再生装置を採用

作業機動作エネルギーを効率化するアキュムレータを装備。ブームを下降させる際、重力により生じる位置エネルギーを油圧力として回収。ブーム上昇時に再利用してエネルギーを節約します。



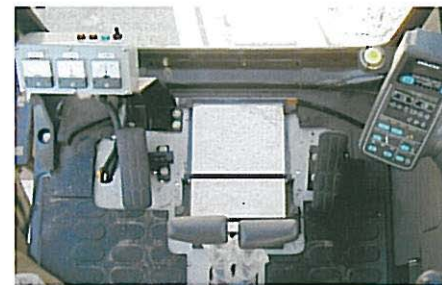
● 自動干渉防止装置を採用

キャブの上昇、下降、全ポジションでキャブに干渉しないように、作業機が自動停止する安全装置を装備。また、停止時は減速によるショックレス停止で安全性を確保しています。



● 視界性が大幅にアップ

キャブの上昇はもちろん、前方に張出しているダブルパラレルリンクキャブ採用により抜群の視界性を確保。また、キャブ床部はフロアシースルーを採用し、下部の視界性を向上させました。



キャブの位置に応じて、干渉防止自動停止ラインが自動的に設定されます。ラインの内側に作業機が入ることはありません。

作業量

サイクルタイムの短縮と高機能アタッチメントにより、クラスでトップレベルの作業量を確保。

● エネルギー効率化によるブーム上げ速度のアップ

作業機エネルギー回収・再生装置により、ブームを上昇する速度が一段とアップ。サイクルタイムが飛躍的に短縮されます。

● 多彩な高機能アタッチメント



● 緊急時の脱出機能を完備

万一、パラレルリンクキャブ上昇中にトラブルが発生した場合でも、速やかにキャブを下降させ、後方窓から脱出できる避難路を備えています。

● シリンダロック機能を搭載

油圧シリンダホースの損傷などで油圧低下が起こった場合でも、ブームやアーム、キャブの油圧シリンダがロックされ、急降下することはありません。

● 安全性を高めた手すり設置

オペレータの移動時やメンテナンス時の安全性に配慮し、キャットウォーク部分に手すりを設置しました。



クラムシェルバケット

バラ荷など細かい積荷に威力を発揮するアタッチメントです。



リフティングマグネット

船底の底ざらい作業に最適。抜群の吸着力とキレのよさで、スクラップのハンドリング作業も迅速に行えます。



オレンジグラッブル

独立した油圧シリンダで開閉する効率のよいつかみで、スクラップ荷役作業には最適なグラッブル。



油圧式クイックカブラ装備

さまざまなアタッチメントを運転席からワンタッチで着脱。スピーディに交換でき、作業効率を大幅にアップします。