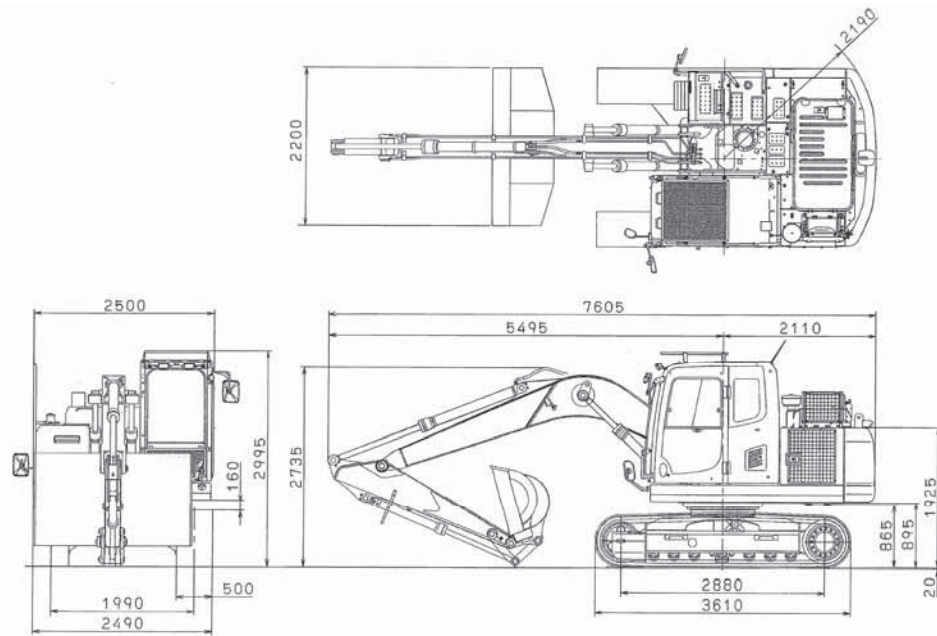


船内作業の効率化を実現

船内仕様車 PC120-8

船内作業現場で求められる防じん性・清掃性・作業性を大幅に向上。

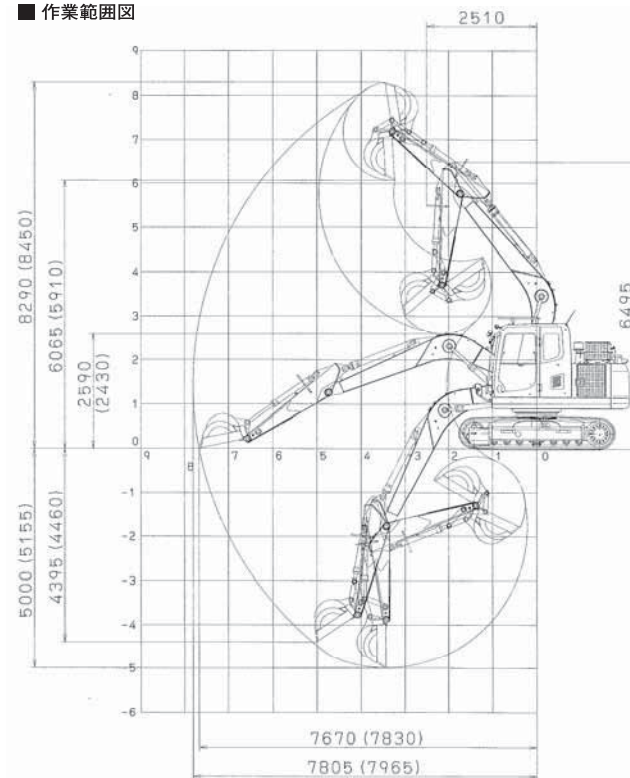
■ 外形図



■ 仕様

項目	単位	石炭仕様	チップ仕様
機械質量	kg	12850	12830
バケット容量(新JIS/旧JIS)	m ³	1.3/1.1	1.9/1.6
エンジン定格出力(ネット)	kW/min ⁻¹ [PS/rpm]	68.4/2200 [93/2200]	
走行速度(低速/高速)	km/h	2.9/5.5	
旋回速度	rpm	11.0	
輸送時全長	mm	7605	
輸送時全高	mm	ヘッドガード付:2995	
全幅	mm	2500	
クローラシュー幅	mm	500	
タンブラ中心距離	mm	2880	
最大掘削高さ	mm	8290	8450
最大掘削深さ	mm	5000	5155
最大掘削半径	mm	7805	7965
後端旋回半径	mm	2190	

■ 作業範囲図



() : チップ仕様

- 本機は改良のため、予告なく仕様変更することがありますので、ご了承ください。
- 掲載写真は一部販売車と異なる場合があります。
- 本機をご利用される際の注意事項の詳細は、取扱説明書をご覧ください。
- 機体質量3トン以上の建設機械の運転には「車両系建設機械運転技能講習修了証」の取得が必要です。コマツでは車両教習を実施しておりますのでご利用ください。

●お問い合わせは

KOMATSU

コマツ
営業本部 / 市場開発部
〒107-8414 東京都港区赤坂2-3-6
URL <http://www.komatsu.co.jp>



写真はオプション品を含みます

KOMATSU

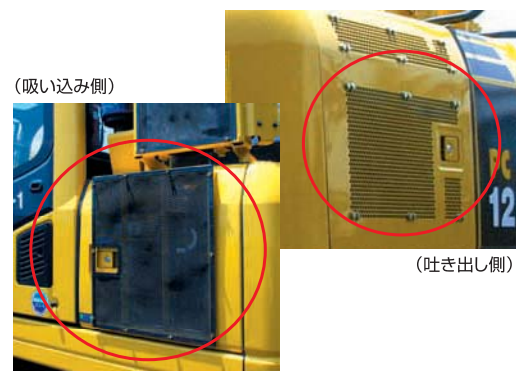
粉じんへの配慮 『安定した稼動を目指して』

粉じんの侵入によるオーバーヒートを防ぐ防じん対策。
エンジンルーム内に堆積した粉じんを除去しやすくし、清掃性を向上。

1 防じん性

左右サイドカバー脱着式ネットやブリクリーナなどを装備することで、粉じんの侵入を防ぎます。

左右サイドカバー脱着式ネット



エンジンルームへの粉じんの侵入を低減します。

ブリクリーナ



エアクリーナへの粉じん侵入を低減します。

バルブ上面シート



油圧機器（バルブ等）への粉じんの堆積を低減します。

外装カバー隙間シール



エンジンルーム上面の外装隙間からの粉じんの侵入を低減します。

排気尾管カバー



マフラー周辺への粉じんの侵入を防ぎ、
高温部への粉じんの堆積を低減します。

2 清掃性

粉じんを除去しやすくし、清掃性の向上を実現します。

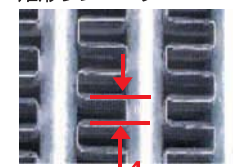
防じん型クーリング（矩形ラジエータ）

標準ラジエータ



1.75

矩形ラジエータ



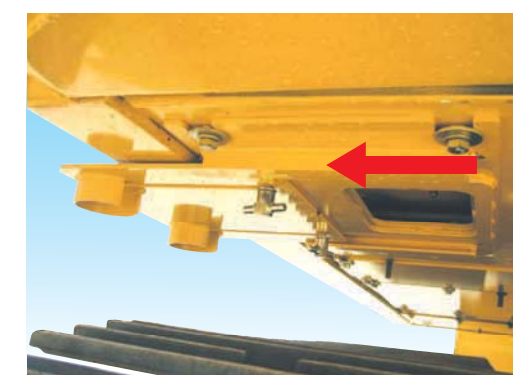
ラジエータへの粉じんなどによる目詰まりを低減します。さらに、冷却ファンの回転を増速し、風量をアップさせ、オーバーヒート防止を考慮しています。

別置きエアコンコンデンサ



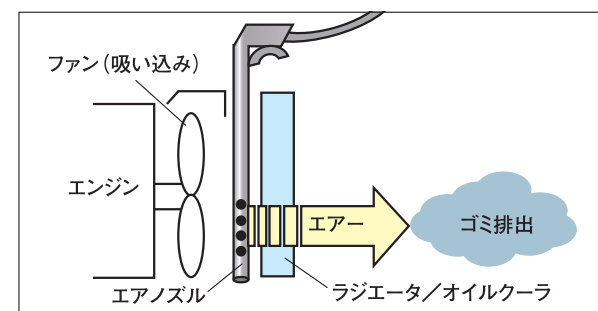
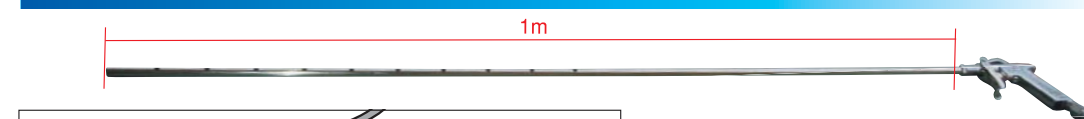
ラジエータ前に設置されていたエアコンコンデンサの位置を車体上部に変更することで、ラジエータへの空気の流れをスムーズにしました。更にエアコンコンデンサにも脱着式ネットを取り付け、清掃性を向上しました。

スライド式レボフレームアンダーカバー



強化レボフレームアンダーカバーにスライド式の開口部を設けることで、粉じんの除去などの清掃が容易にできます。

清掃用ノズル



ファンとラジエータの隙間に長さ約1mの清掃用ノズルを挿入し、ラジエータを内側から清掃できます。

過酷な船内作業への配慮。「安全な作業を目指して」

各部の強化や安全性を向上し、過酷な船内での作業性向上に貢献。

3 作業性

船内作業で求められる機能を強化しました。

大穴開きシュー



シューへの詰まりを防ぎ、けん引力低下を防ぎます。

突起付き上転輪



石炭バケット [1.3m³ (新JIS)]



※チップバケット [1.9m³ (新JIS)] も選択可能

4 耐久性

過酷な船内作業に求められる機能を強化しました。

強化レボフレームアンダーカバー



下からの突き上げ等に対して、外装を強化しています。

トラックフレーム強化アンダーカバー



レボフレームデッキガード



2.1m強化ショートアーム



強化バケットリンク



4面補強した強化アーム、強化バケットリンクを採用し、アーム周りを強化しました。(2.1mアーム)

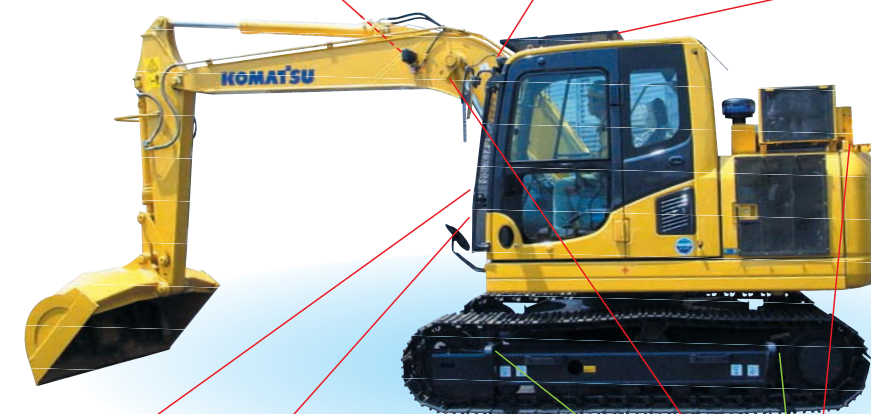
5 安全性

船内作業に適した各種装備を用意しました。

増設前照灯 (ブーム右側1個・キャブ上前側2個)



キャブ天窓ガード



後方モニタシステム



写真はオプション品を含みます。

フロントハーフガード



丸吊りフック

(標準吊りフック カウンタウエイト・ブーム)

カウンタウエイト側

ブーム側



(オプション吊りフック トラックフレーム左右側面)

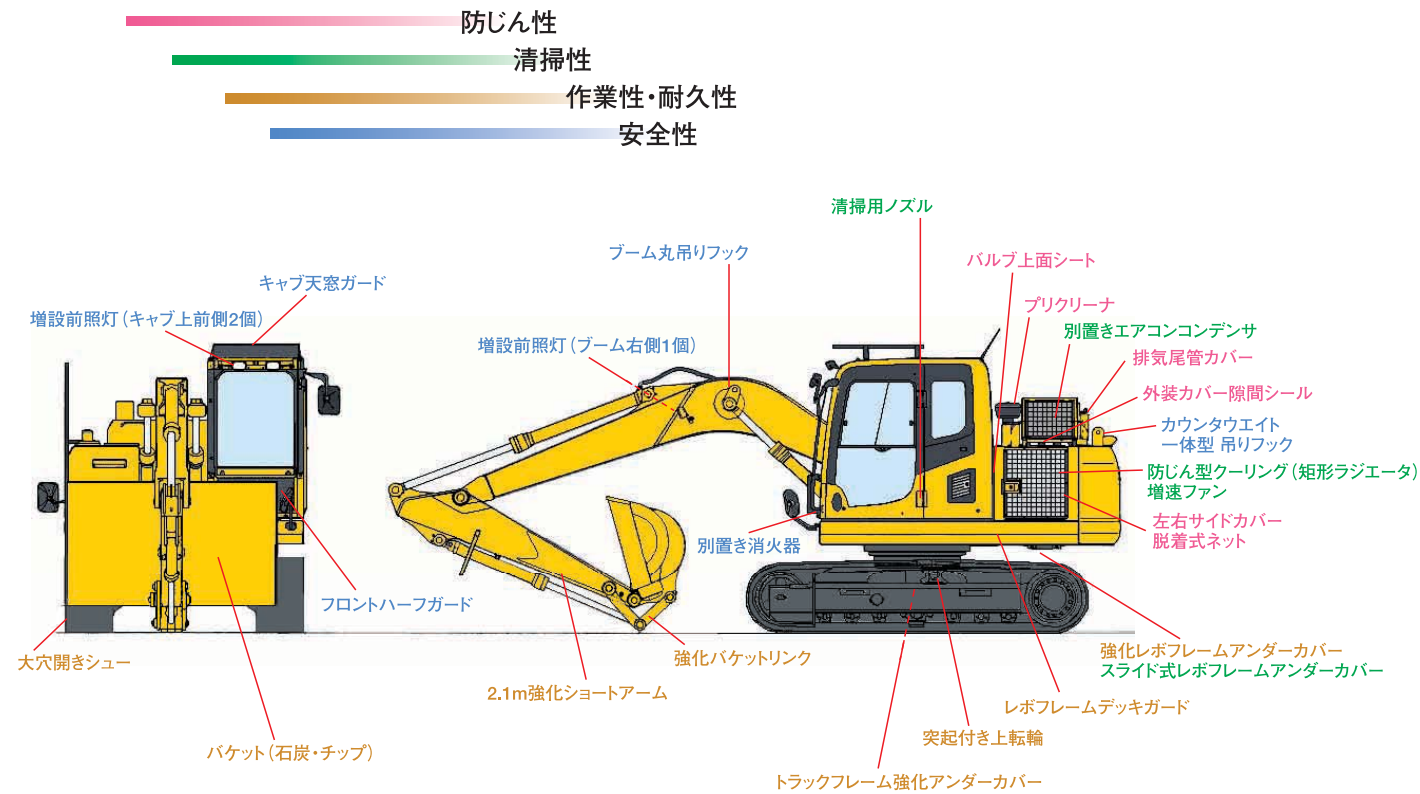
トラックフレーム左右



別置き消火器 (車体右側1本)



■ 装備品一覧



カウンタウエイトとブームシリンダヘッドに装着した専用の丸吊りフックで船内に移送します。



船内で石炭やチップなどのかき寄せを行います。



PC120-8船内仕様の織込み内容一覧

●：標準仕様 ○：標準仕様 (変更可) ○：OPT (選択可能)

織込内容	仕様車		備考
	PC120-8船内		
	石炭仕様	チップ仕様	
バケット容量	◎ (1.3m³)	◎ (1.9m³)	旧JIS 石炭:1.1m³ チップ:1.6m³
防じん性			
排気尾管カバー	●	●	
外装カバー隙間シール	●	●	
プリクリーナ	●	●	
左右サイドカバー脱着式ネット	●	●	
バルブ上面シート	●	●	
清掃性			
増速ファン	●	●	標準に対して10.7%アップ
防じん型クーリング (矩形ラジエータ)	●	●	
別置きエアコンコンデンサ	●	●	
清掃用ノズル	●	●	
スライド式レボフレームアンダーカバー	●	●	板厚6mm
作業性・耐久性			
レボフレームデッキガード	●	●	
強化レボフレームアンダーカバー	●	●	
トラックフレーム強化アンダーカバー	●	●	
突起付き上転輪	●	●	
大穴開きシュア	●	●	
強化バケットリンク	●	●	
2.1m強化ショートアーム	●	●	4面補強
安全性			
カップ天窓ガード/フロントハーフガード	●	●	フロントフルガードは受注対応オプション
カウンタウエイト一体型 吊りフック (2箇所)	●	●	
ブーム側吊りフック (2箇所)	●	●	
別置き消火器 (車体右側1本)	●	●	
増設前照灯 (ブーム右側1個・キャブ上前側2個)	● (オプション)	● (オプション)	
左右トラックフレーム吊りフック (左右4箇所)	○ (オプション)	○ (オプション)	
運転席内消火器 (1本)	○	○	