

# BM883F-1

**BM**  
**883F**



**KOMATSU**

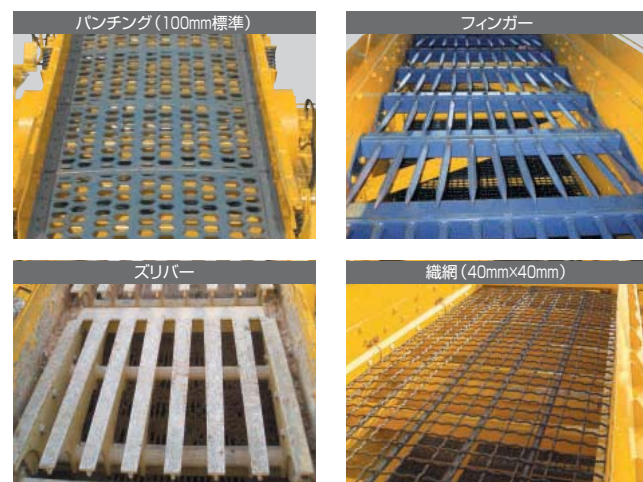
# さまざまな現場で大容量選別を実現

BM883Fは、碎石現場や解体現場での重作業に対応する高剛性・高効率機。大型スクリーンとエプロンフィーダの組み合わせにより、容易に選別作業が可能です。

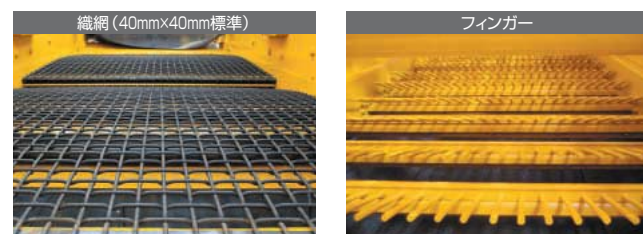
## 用途に応じたスクリーンタイプを選択可能

上段スクリーン4種類、下段スクリーン2種類の組み合わせにより、さまざまな対象物を高精度に選別できます。

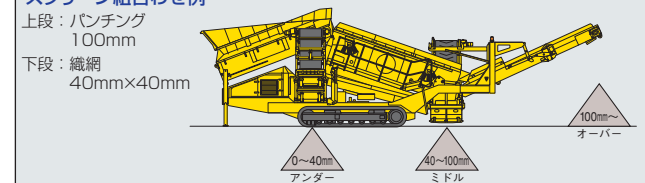
### ■上段スクリーン(パンチング・フィンガー・ズリバー・織網)



### ■下段スクリーン(織網・フィンガー・パンチング)



### スクリーン組合わせ例



## ストック量・掻出効率が向上

余裕のあるオーバー材コンベアの排出高さにより、ストック量と掻出効率が向上しました。

### ■排出高さ

**3320mm**



## 大きな処理能力 大型2段振動スクリーン

大型の2段振動スクリーンを装備。3種類に選別し大きな処理能力を実現します。

### ■スクリーンサイズ

上段スクリーン: **1500mm×4800mm**

下段スクリーン: **1500mm×3650mm**

材料の種類、性状に応じ、スクリーン角度をレバーによって7段階に調整できます。

### ■角度調整範囲 **13°~19°**



## 搬送効率の良いエプロンフィーダ

鋼製エプロンフィーダ採用。ゴムベルト製に比べ投入時の衝撃に強く、大塊運搬に威力を発揮します。

高強度鋼製エプロンフィーダ

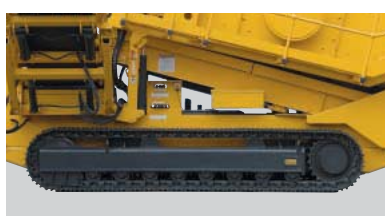


## 卓越した安定性

ロングクローラの採用により、安定した走行・作業性が実現しました。

### ■接地長

**3240mm**



## 現場間移動・稼働姿勢へ素早く移行

地上から操作できる操作レバーにより、油圧で短時間にベルコン類の折りたたみ・展開ができ、移動時姿勢・稼働時姿勢への移行がスピーディに行えます。



## 地上から操れる集中コントロールパネル

コントロールパネル・レバー類はすべて地上から無理なく手が届く位置に配置されており、素早くラクに操作が行え、高い生産性を維持できます。

走行操作には、有線リモコンとラジコンの2系統を標準装備。現場での移動が容易に行えます。



## 安全性に配慮

作業機作動スイッチを押さないと作業機レバーを操作しても始動しない機構や、万が一の場合エンジンを停止し、作業機を全停止する緊急停止スイッチを車体7カ所に装着し安全性を考慮しています。



## スペース確保で整備性アップ

スクリーンボックスの排出側が500mm上昇しスペースを確保することにより、下段織網交換の整備性が向上しました。



## 下段スクリーンの交換性向上

フィンガースクリーンと織網は、フレーム交換なしで交換が可能です。

## 広いキャットウォーク

スクリーンボックスの整備性向上のため、広いキャットウォークを採用しています。



## 高い信頼性

定評あるコマツS4D106E-2水冷エンジンを搭載しており、高い信頼性を誇ります。



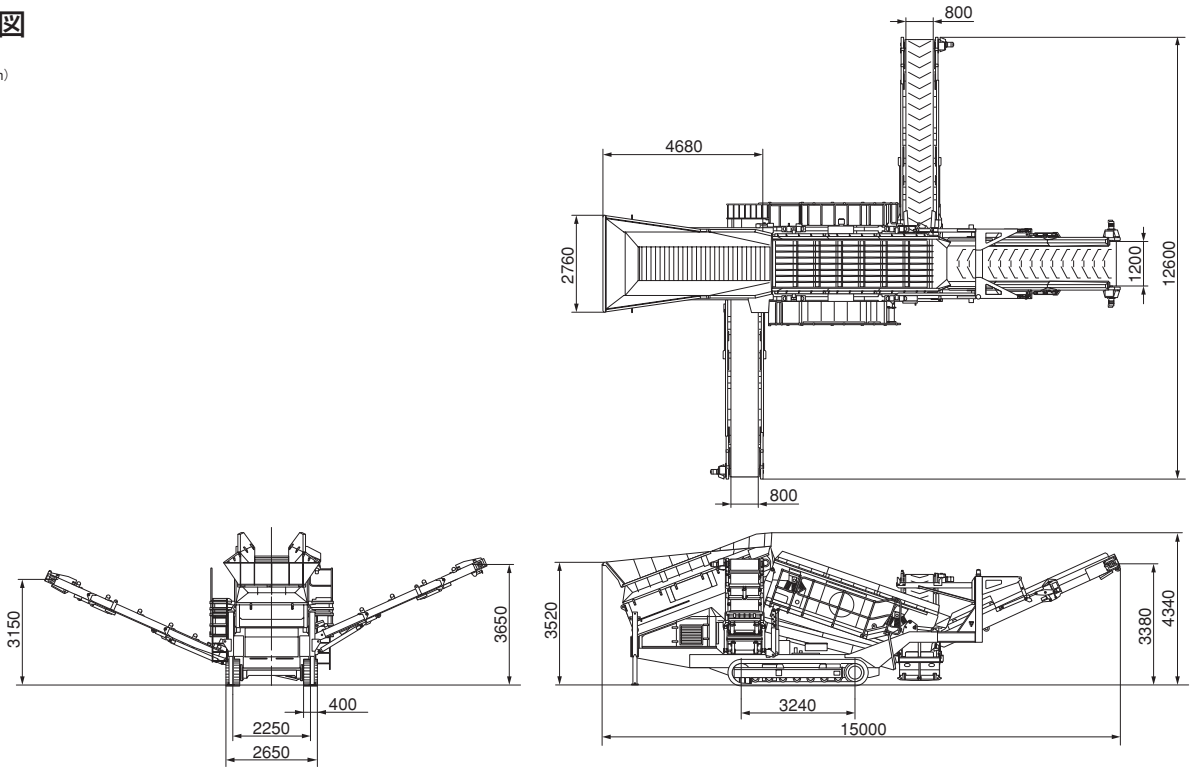
## 容易なエンジンへのアクセス

エンジンは、専用のエンジン室に搭載されています。このため、エンジン室左右のパネルを開けるだけで簡単にアクセスできます。



外形図

(単位：mm)



仕様

運転質量	kg	32000	
定格出力	kW [PS] /rpm	71 [96] /2200	
寸法	全長／輸送時全長	mm	15000／14800
	全高／輸送時全高	mm	4340／3300
	全幅／輸送時全幅	mm	12600／3000
	シュール幅	mm	400
	履帯中心距離	mm	2250
	接地長	mm	3240
	ホッパ高さ	mm	3520
	排出高さ	アンダー材コンベア	mm
ミドル材コンベア		mm	3150
オーバー材コンベア		mm	3380
性能	最大供給塊寸法	mm	500×500×500
	走行速度	km/h	0.7
エンジン	名称		S4D106-2
	形式		直噴＋過給機
駆動	走行駆動方式		油圧式
	作業機駆動方式		油圧式
容量	燃料タンク	ℓ	327
	作動油タンク	ℓ	500
フィード	形式		鋼製エプロンコンベア
	コンベア幅	mm	1000
	コンベア速度	m/min	0～21

ホッパ	サイズ(幅×長)	mm	4680×2760	
	容量	m <sup>3</sup>	7.0	
スクリーン	上段	形式	パンチングプレート式(標準)	
		パンチング穴径	mm	100(標準)
	下段	形式	織網	
		目開き	mm	40×40(標準)
コンベア	アンダー材コンベア	ベルト幅	mm	800
		コンベア速度	m/min	0～100
	ミドル材コンベア	ベルト幅	mm	800
		コンベア速度	m/min	0～130
	オーバー材コンベア	ベルト幅	mm	1200
		コンベア速度	m/min	0～50
走行形式			無線ラジコン・有線リモコン(選択可能2方式)	
オプション	上段スクリーン：フィンガー、ズリバー、織網			
	下段スクリーン：フィンガー、パンチング			

単位は、国際単位系によるSI単位表示。〔 〕内の非SI単位は参考値です。

※1 採石業でのご使用に関しては、採石仕様車を別途個別に設定させていただきます。

- 本機は改良のため、予告なく仕様変更することがありますのでご了承ください。
- 掲載写真は一部販売車と異なる場合があります。
- 本機をご利用される際の注意事項の詳細は、取扱説明書をご覧ください。
- 本機を運転するには、「車両系建設機械運転技能講習」の修了証を取得することをお勧めします。コマツでは車両教習を実施しておりますのでご利用ください。

●お問い合わせは

販売 **KOMATSU**

コマツ  
営業本部 直轄事業部 環境リサイクル営業部  
TEL. 03-5561-2707  
〒107-8414 東京都港区赤坂2-3-6  
URL <http://www.komatsu.co.jp>

製造 **Finlay Hydrascreens (Omagh) Ltd.**