

# GD825A-2

アーティキュレート式モータグレーダ

4.9m



BLADE LENGTH 4.9m

FLYWHEEL HORSEPOWER 209kW[284PS]

OPERATING WEIGHT 29680kg

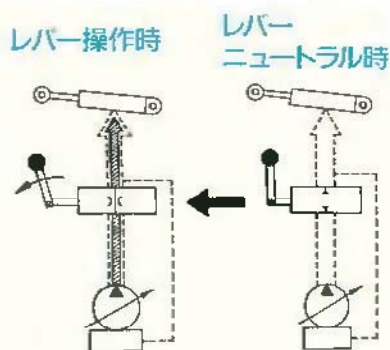
**KOMATSU**

# ビッグな作業能力で効率アップ



## 優れたブレード操作性

CLSS(負荷感応形比例流量制御システム)を採用。ブレード昇降時の微操作性・応答性・複合操作性が大幅に向上しました。通常のならし作業から仕上げまで、優れた操作性を発揮します。



※ブレード油圧回路の油圧をフィードバックし、油圧ポンプの流量をコントロールしています。

## 最適な前後輪重量バランス

前輪荷重を大きくとった前後重量配分なので、重掘削時にも前輪の持ち上がりやサイドスリップがしにくく、ラクに作業できます。



## 大きなブレード荷重

ブレード荷重は135kN(13720kgf)とビッグ。速い作業機スピードおよび広いブレード作業範囲とあいまって、硬い路面の作業もスピーディーにこなします。

ブレード荷重 **135kN**(13720kgf)

## 定評ある 高出力・低燃費エンジン

定評あるコマツS6D140Eディーゼルエンジンを搭載。直噴式でネバリ強く、ハイパワー。しかも、低燃費で経済性にも優れています。

エンジン出力 **209kW**(284PS)

## 快適オペレーション

### 運転のしやすい アーティキュレート式

リア・マウント式運転台の採用で、アーティキュレート時でも視界が変わりません。道路ぎわや仕上げ作業も自然な感覚で運転でき、能率が上がります。

### スムーズな変速

電気式トランスミッションコントロールを採用。軽いタッチでスムーズに変速操作できます。またコントロールに、信頼性の高い無接点式のリリーススイッチを採用しています。

### べんりな車両モニタ

ステアリングポスト中央部に、液晶表示の車両モニタパネル(EVMS)を装備。始業点検や運転中の異常をひと目でチェックできます。



### ゆとりあるキャブ内空間

ROPSキャブを採用。ひろびろとした、ゆとりある運転空間を確保しています。視界もいちだんとワイドで、座ったままでブレードの刃先が見え、前方視界も抜群。また、調整式サスペンションシートとチルトハンドルにより、好みの運転姿勢や体格にピッタリのポジションが得られます。立ち姿勢、座り姿勢とも可能です。



## ダウンタイム短縮デザイン

### 整備のラクな リフトアップキャブ

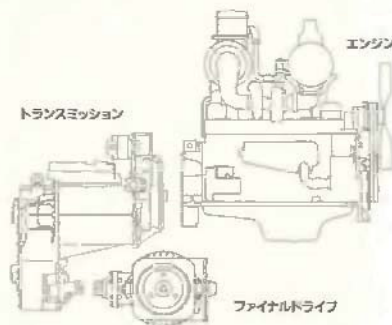
リフトアップキャブを採用。運転台下まわりの整備がラクに行え、ダウンタイムが短縮します。



※リフト機構を使用する場合はコマツのサービスマンに事前連絡し、キャブを持ち上げるための安全上の注意と、作業方法についての指示に従ってください。

### モジュラーパワートレイン

パワートレインコンポーネントのモジュラーデザインを採用。エンジン、トランスミッション、ファイナルドライブは単独で脱着でき、分解、修理、組立てが短時間で行えます。



### 湿式ディスクブレーキ

ブレーキは密閉式ディスクブレーキ後4輪制動式で、2系統クロス配管。デフ作動時でもブレーキが効き、安全性に優れています。

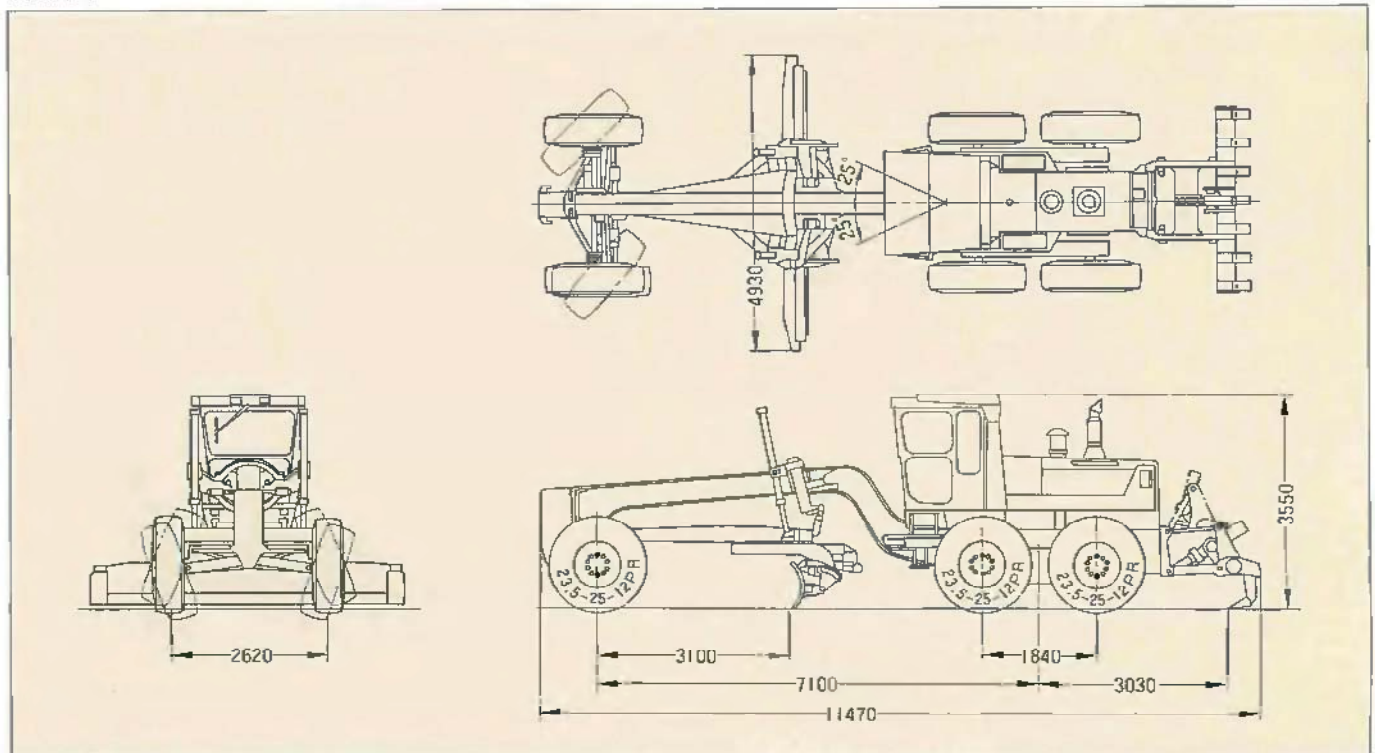
### 無給脂 サークルガイドシュー

サークルガイドシューのスライディング部にウェアプレートを追加。給脂は不要です。厚いウェアプレートで、摩耗寿命が長くなりました。

### 油圧回路に ラインフィルタ追加

作業機油圧パイロット回路とトランスミッション回路にラインフィルタを追加。ゴミの侵入によるトラブルを解消します。

## 外形図



## 仕様

車両総質量	29,700kg
前輪/後輪荷重	8,200kg/21,500kg
定格出力	209kW [284PS]/2100rpm
ブレード寸法(長さ×高さ×厚さ)	4930mm×800mm×25mm
最小旋回半径	7.9m

## 寸法

全長/全幅/全高	11470mm/3310mm/3550mm
軸距	2620mm
タンデムホイール中心距離	1840mm

## 性能

速度段: 前進/後進	8速44.9km/h/8速47.9km/h
------------	-----------------------

## エンジン

名称	コマツS6D140E
形式	4サイクル水冷直接噴射式
シリンダー数/径×行程	6/140mm×165mm

## 各部装置構造

パワートレーン	
変速機	パワーシフト式電気式コントロール
タンデム装置	チェーン伝導式

ステアリング	
形式	全油圧式(オービットロール式)
ブレーキ	
足ブレーキ	後4輪制動湿式多板ディスク式
手ブレーキ	変速機出力軸制動乾式ディスク式 スプリング作動空気解除式

## 作業動力装置

動力伝達形式	油圧式
パワーコントロール	5速×2操作弁式

## ブレード

ブレード形式	二重側刃付箱形
最大地上高さ/地下深さ	490mm/680mm
旋回角度	360°
切削角度	25.5°-84°

## リッパ

形式	四節平行リンク形
つめ: 形式/本数	特殊チップ形/3本
取付高さ×幅×厚さ	321mm×100mm×20mm

## 油圧装置

油圧ポンプ	ピストン形
-------	-------

## 車輪

タイヤ: 前輪/後輪(共通)	23.5-25-12PR(L-3)
----------------	-------------------

単位は国際単位によるSI単位表示。〔 〕内は従来の単位表示を併記したものです。

- 本機は改良のため、予告なく仕様変更することがありますのでご了承ください。
- 掲載写真は一部販売標準車と異なる場合があります。
- 本機をご利用される際の注意事項の詳細は、取扱説明書をご覧ください。
- 機体重量3トン以上の建設機械の運転には「車両系建設機械運転技能講習修了証」の取得が必要です。コマツでは車両教習を実施しておりますのでご利用ください。

●お問い合わせは

## KOMATSU

### コマツ

営業本部 TEL. 03-5561-4746  
商品企画室 TEL. 03-5561-2672  
〒107-8414 東京都港区赤坂2-3-6  
URL <http://www.komatsu.co.jp>

●オペレータの養成・資格取得(運転免許・車両系建設機械運転技能講習等)のご相談はコマツの教育センターへ

### コマツ教習所

北海道センタ	TEL. 011-377-3866	舞津センタ	TEL. 0761-44-3930
群馬センタ	TEL. 027-350-5356	愛知センタ	TEL. 0586-26-4111
埼玉センタ	TEL. 042-953-4430	京都センタ	TEL. 075-924-3050
東京センタ	TEL. 042-532-7555	奈良センタ	TEL. 0743-68-3333
神奈川センタ	TEL. 044-287-2071	中国四国センタ	TEL. 086-281-2804
東北研修所	TEL. 022-236-3503	愛媛センタ	TEL. 0897-58-6631
静岡センタ	TEL. 054-262-0005	九州センタ	TEL. 092-935-4131